

Curso Profesional

Gestión del Entorno Laboral II





Curso Profesional Gestión del Entorno Laboral II

Modalidad: Online

Titulación: TECH Formación Profesional

Duración: 6 semanas

Horas: 150

Acceso web: www.tech-fp.com/administracion-gestion/curso-profesional/gestion-entorno-laboral-ii

Índice

01

Presentación

pág. 4

02

Requisitos de acceso

pág. 6

03

Salidas profesionales

pág. 8

04

¿Qué seré capaz de hacer al finalizar el Curso Profesional?

pág. 10

05

Plan de formación

pág. 12

06

Metodología

pág. 15

07

Titulación

pág. 19

01

Presentación

En los últimos años, ha habido importantes avances en la gestión del entorno laboral que han ayudado a mejorar la salud, el bienestar y la productividad de los empleados. Es importante tener en cuenta diversos enfoques de atención como, por ejemplo: la seguridad, la digitalización, la diversidad y la inclusión. Estos y otros son algunos de los aspectos que hacen del ambiente organizacional moderno uno mucho más productivo y sostenible. En este caso, para su implantación las empresas buscan profesionales capacitados en Gestión del Entorno Laboral. Ya que estos expertos les ayudarán a encontrar el equilibrio que necesitan para alcanzar sus objetivos en armonía con lo que les rodea. Es así como surge este programa exclusivo de TECH, 100% online y con la metodología *Relearning*, que te permitirá capacitarte con calidad y comodidad.

“

Un buen entorno laboral optimiza la productividad y éxito de la empresa, por eso los profesionales capaces de generar estos ambientes son ampliamente valorados en el entorno organizacional”





Las empresas que prestan atención a la Gestión del Entorno Laboral y sus más recientes avances pueden lograr una ventaja competitiva en el mercado y afianzar su relación con los empleados. Optimizar el ambiente organizacional, mejora la salud, el bienestar y la productividad de los trabajadores y, por ende, potencia la imagen y el éxito empresarial.

Por eso, para capacitar a más profesionales en tan importante materia, TECH ha desarrollado este Curso Profesional 100% online. Con él, podrás convertirte en un experto en el área de un modo efectivo y con la calidad que deseas. Serás capaz de aplicar los vectores fundamentales de la en la organización, a través del análisis de las estrategias de transformación. Lograrás el óptimo manejo y gestión de la comunicación, marketing y publicidad integral de la empresa en función de los principios empresariales.

Estos son algunos aspectos, entre muchos otros, que complementarán tu nuevo bagaje, el cual alcanzarás de forma natural y progresiva, gracias a la cómoda metodología de estudio. Este programa estás basado en el Relearning, que esta plataforma de enseñanza académica te ofrece. Así, compaginarás tus actividades diarias con la nueva capacitación.



Te capacitarás en responsabilidad social corporativa, mercadotecnia social, programas de bienestar para el empleado, transformación digital, liderazgo y mucho más”

02

Requisitos de acceso

Esta titulación no exige ningún requisito de acceso previo al alumno. Esto quiere decir que, para inscribirse y completar el programa, no es necesario haber realizado ningún estudio de forma previa, ni resulta obligatorio cumplir ninguna otra clase de criterio preliminar. Esto te permitirá matricularte y comenzar a aprender de forma inmediata, y sin los complejos trámites exigidos por otras instituciones académicas.

Gracias a este acceso inmediato conseguirás potenciar y poner al día tus conocimientos de un modo cómodo y práctico. Lo que te posicionará fácilmente en un mercado laboral altamente demandado y sin tener que dedicar cientos de horas a estudiar formación reglada previa.

Por todo ello, este programa se presenta como una gran oportunidad para mejorar tus perspectivas de crecimiento profesional de forma rápida y eficiente. Todo esto, a través de un itinerario académico 100% online y con la garantía de calidad, prestigio y empleabilidad de TECH Formación Profesional.

“

TECH te permite el acceso inmediato a esta titulación, sin requerimientos previos de ingreso ni complejos trámites para matricularte y completar el programa”





Las ventajas de cursar este programa sin necesidad de cumplir requisitos de acceso previo son:

01

Podrás matricularte inmediatamente y comenzar a estudiar cuando quieras. A tu ritmo y sin esperas

02

Tendrás acceso a un programa de alto valor curricular, donde podrás adquirir las habilidades profesionales más demandadas en la actualidad de un modo práctico

03

Mejorarás tus perspectivas laborales en tan solo unas semanas

04

Tendrás acceso a los recursos didácticos multimedia más avanzados del mercado educativo

05

Te prepararás para responder a las necesidades actuales del mercado profesional aprendiendo mediante un formato 100% online

06

Obtendrás una titulación de TECH, una institución académica de referencia a nivel internacional

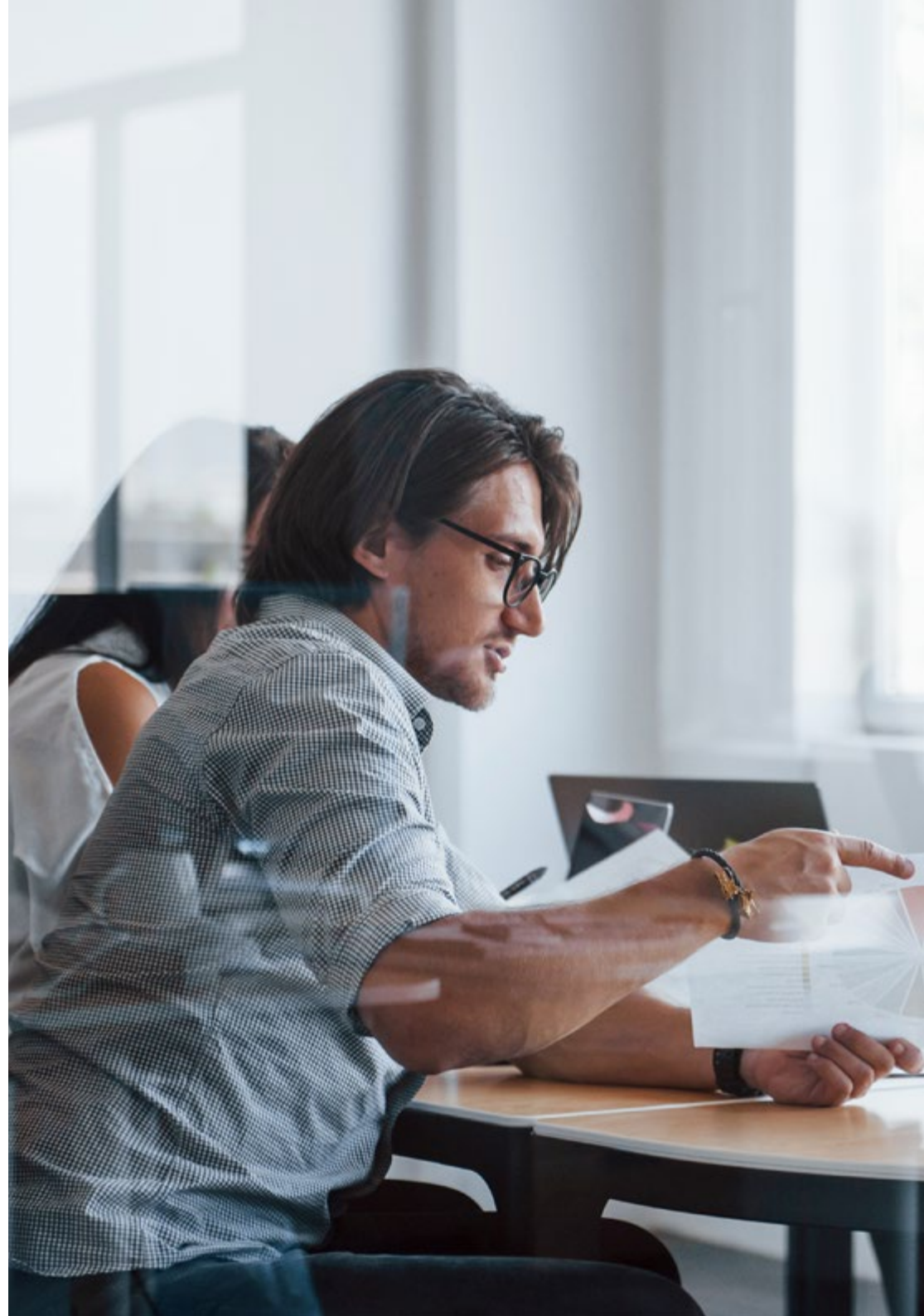
03

Salidas profesionales

Para llevar adelante una gestión del entorno laboral de forma adecuada es fundamental cumplir con las regulaciones laborales y garantizar un ambiente de trabajo seguro y saludable. Por eso, cada vez más las empresas necesitan profesionales capacitados en el área que se desempeñen de manera efectiva. Estos expertos deben aplicar métodos actualizados y herramientas que permitan acatar a cabalidad la Responsabilidad Social Corporativa y que mejoren la relación entre la empresa, su recurso humano y el contexto.

“

Desarrollarás cada una de las etapas del proceso de gestión del cambio, teniendo en cuenta los aspectos socioeconómicos, demográficos, geopolíticos que te rodean”



Esta titulación, en definitiva, te convertirá en un gran especialista preparado para trabajar en alguno de los siguientes puestos:

- ♦ Gestor de nóminas y seguros sociales
- ♦ Coordinador de formación y desarrollo del personal
- ♦ Consultor de gestión del talento
- ♦ Asesor en legislación laboral
- ♦ Coordinador de proyectos de mejora del entorno laboral



04

¿Qué seré capaz de hacer al finalizar el Curso Profesional?

Al finalizar, estarás al día con todos los elementos que propician un clima organizacional positivo, para aplicarlo en tu entorno de manera óptima. Trabajarás en pro de la mercadotecnia social en el contexto de la Responsabilidad Social Corporativa (RSC) y en la gestión del cambio en la cultura organizativa.

01

Dominar las diferentes formas de Gestión del Entorno Laboral

02

Determinar formas de abordar la comunicación empresarial

03

Desarrollar la igualdad de género como medio para preservar un buen ambiente laboral

04

Aprovechar las ventajas competitivas en el entorno laboral



05

Intervenir en las relaciones laborales entre el empleador y empleado

06

Aplicar los vectores fundamentales de la gestión del cambio organizacional, a través del análisis de las estrategias de transformación en la organización

07

Favorecer las ventajas competitivas

08

Manejar y gestionar la comunicación, Marketing y publicidad integral de la empresa en función de los principios de la Responsabilidad Social Corporativa empresarial

05

Plan de formación

Este Curso Profesional contiene un completísimo plan de estudios diseñado y elaborado por un equipo de expertos en el área de Recursos Humanos, Administración y Gestión Empresarial. El profesorado de este programa ha condensado en un material académico, teórico-práctico, todos los elementos necesarios para alcanzar una transformación positiva en el ambiente laboral. Así, en semanas de estudio 100% online, podrás lograr las competencias que necesitas para desempeñarte con éxito en este campo.

“

Gestionarás de manera eficiente el entorno laboral en la empresa con el itinerario académico de este programa 100% online”



Módulo 1. Gestión del Entorno Laboral II

- 1.1. Cambios en el diseño organizacional y cultural
 - 1.1.1. Evolución histórica de las configuraciones organizacionales: modelos actuales y tendencias en diseño organizacional
 - 1.1.2. El rol del gestor de entornos en el diseño en las organizaciones
- 1.2. Gestión del cambio en la cultura organizativa
 - 1.2.1. Las etapas del proceso de gestión del cambio
 - 1.2.2. Cambios en el entorno (socioeconómicos, demográficos, geopolíticos)
 - 1.2.3. Cambios en el modelo de negocio: rol actual y futuro del gestor del cambio como dinamizador del cambio en el modelo de negocio
 - 1.2.4. Transformación de los procesos
- 1.3. La transformación digital en las empresas
 - 1.3.1. El entorno laboral en la cuarta revolución industrial
 - 1.3.2. Elementos de la organización digital: alfabetismo digital e integración tecnológica
 - 1.3.3. Innovación en la era digital empresarial
 - 1.3.4. Planeación estratégica hacia la transformación Digital
- 1.4. Relaciones interpersonales y liderazgo transformador
 - 1.4.1. Tendencias en la gestión de personas y equipos
 - 1.4.2. Transformación personal: herramientas y técnicas
- 1.5. Responsabilidad Social Corporativa
 - 1.5.1. La sostenibilidad empresarial y los principios morales de la RSC
 - 1.5.2. Gestión y administración de empresas socialmente responsable
 - 1.5.3. Los stakeholders
 - 1.5.4. ISO 26000 de Responsabilidad Social Corporativa
 - 1.5.6. Gestión de la responsabilidad social. Modelo RS10
- 1.6. Mercadotecnia social en el contexto de la Responsabilidad Social Corporativa (RSC)
 - 1.6.1. Aspectos claves de la mercadotecnia social
 - 1.6.2. La perspectiva ética de la mercadotecnia social
 - 1.6.3. Plan de Mercadotecnia Social
- 1.7. Programa de asistencia al empleado
 - 1.7.1. Introducción e historia de los programas de asistencia al empleado (PAE)
 - 1.7.2. Beneficios de los programas de asistencia al empleado (PAE)
 - 1.7.3. Programa de bienestar de empleado
- 1.8. Concepto de bienestar laboral
 - 1.8.1. Elaboración de programas de bienestar laboral
- 1.9. Plan de igualdad de oportunidades en la empresa
 - 1.9.1. La igualdad en el entorno laboral: marco normativo
 - 1.9.2. La figura del agente de igualdad en la empresa
 - 1.9.3. Elaboración de diagnóstico de necesidades en materia de igualdad empresarial
 - 1.9.4. Elaboración del plan de igualdad empresarial
- 1.10. Plan de comunicación integral en la empresa
 - 1.10.1. La comunicación interna en la empresa
 - 1.10.2. Procesos de comunicación externa empresarial: posicionamiento, briefing y estrategias de comunicación publicitaria.
 - 1.10.3. Elaboración de un plan de comunicación empresarial



Múltiples opciones encontrarás en el mercado laboral al presentar un perfil actualizado a las necesidades del sector empresarial. Matricúlate ahora y avanza en tu profesión”

06

Metodología

Nuestra institución es la primera en el mundo que combina la metodología de los *case studies* con un sistema de aprendizaje 100% online basado en la reiteración, que combina elementos didácticos diferentes en cada lección.

Potenciamos los case studies con el mejor método de enseñanza 100% online: el *Relearning*.

TECH pone a tu disposición un método de aprendizaje que ha revolucionado la Formación Profesional y con el que mejorarás tus perspectivas de futuro de forma inmediata.

En TECH aprenderás con una metodología vanguardista concebida para capacitar a los profesionales del futuro. Este método, a la vanguardia pedagógica mundial, se denomina *Relearning*.

Nuestra institución es la única en habla hispana licenciada para emplear este exitoso método. En 2019 conseguimos mejorar los niveles de satisfacción global de nuestros alumnos (calidad docente, calidad de los materiales, estructura del curso, objetivos...) con respecto a los indicadores del mejor centro educativo online en español.



Esta titulación de TECH es un programa intensivo que te prepara para afrontar todos los retos en esta área, tanto en el ámbito nacional como internacional. Tenemos el compromiso de favorecer tu crecimiento personal y profesional, la mejor forma de caminar hacia el éxito, por eso en TECH utilizarás los *case studies*, la metodología de enseñanza más avanzada y eficaz del mercado educativo.

“ *Nuestro programa te proporciona las mejores habilidades profesionales, preparándote para afrontar todos los retos actuales y futuros en esta área*”

El método del caso ha sido el sistema de aprendizaje más utilizado por las mejores escuelas de negocios del mundo desde que éstas existen. Desarrollado en 1912 para que los estudiantes de Derecho no solo aprendiesen las leyes a base de contenidos teóricos, el método del caso consistió en presentarles situaciones complejas reales para que tomaran decisiones y emitieran juicios de valor fundamentados sobre cómo resolverlas.

Ante una determinada situación, ¿qué harías tú? Esta es la pregunta a la que te enfrentamos en el método del caso, un método de aprendizaje orientado a la acción. A lo largo del curso, te enfrentarás a múltiples casos reales. Deberás integrar todos tus conocimientos, investigar, argumentar y defender tus ideas y decisiones.



En este programa tendrás acceso a los mejores materiales educativos, preparados a conciencia para ti:



Material de estudio

Todos los contenidos didácticos son creados por los especialistas que van a impartir el curso, específicamente para él, de manera que el desarrollo didáctico sea realmente específico y concreto.

Estos contenidos son aplicados después al formato audiovisual que creará nuestra manera de trabajo online, con las técnicas más novedosas que nos permiten ofrecerte una gran calidad, en cada una de las piezas que pondremos a tu servicio.



Clases magistrales

Existe evidencia científica sobre la utilidad de la observación de terceros expertos.

El denominado *Learning from an expert* afianza el conocimiento y el recuerdo, y genera seguridad en nuestras futuras decisiones difíciles.



Prácticas de habilidades y competencias

Realizarás actividades de desarrollo de competencias y habilidades específicas en cada área temática. Prácticas y dinámicas para adquirir y desarrollar las destrezas y habilidades que un especialista precisa desarrollar en el marco de la globalización que vivimos.



Lecturas complementarias

Artículos recientes, documentos de consenso, guías internacionales... En nuestra biblioteca virtual tendrás acceso a todo lo que necesitas para completar tu capacitación.





Case Studies

Completarás una selección de los mejores *case studies* de la materia. Casos presentados, analizados y tutorizados por los mejores especialistas del panorama internacional.



Resúmenes interactivos

Presentamos los contenidos de manera atractiva y dinámica en píldoras multimedia que incluyen audio, vídeos, imágenes, esquemas y mapas conceptuales con el fin de afianzar el conocimiento.

Este sistema exclusivo educativo para la presentación de contenidos multimedia fue premiado por Microsoft como "Caso de éxito en Europa".



Testing & Retesting

Evaluamos y reevaluamos periódicamente tu conocimiento a lo largo del programa. Lo hacemos sobre 3 de los 4 niveles de la Pirámide de Miller.



07

Titulación

El Curso Profesional en Gestión del Entorno Laboral II garantiza, además de la capacitación más rigurosa y actualizada, el acceso a un título de Curso Profesional expedido por TECH.

Tras la superación de las evaluaciones, el alumno recibirá por correo postal con acuse de recibo su correspondiente Título de Curso Profesional emitido por TECH.

El título expedido por TECH expresará la calificación que haya obtenido en el Curso Profesional, y reunirá los requisitos comúnmente exigidos por las bolsas de trabajo, oposiciones y comités evaluadores carreras profesionales.

Título: **Curso Profesional en Gestión del Entorno Laboral II**

Modalidad: **Online**

Horas: **150**



salud futuro
confianza personas
educación información tutores
garantía acreditación enseñanza
instituciones tecnología aprendizaje
comunidad compromiso
atención personalizada innovación
conocimiento presente calidad
desarrollo web formación
aula virtual idiomas instituciones

tech formación profesional

Curso Profesional Gestión del Entorno Laboral II

Modalidad: Online

Titulación: TECH Formación Profesional

Duración: 6 semanas

Horas: 150

Curso Profesional

Gestión del Entorno Laboral II