

# Curso Profesional Backend para GIS



## Curso Profesional Backend para GIS

Modalidad: Online

Titulación: TECH Formación Profesional

Duración: 6 semanas

Horas: 150

Acceso web: [www.tech-fp.com/edificacion-obra-civil/curso-profesional/backend-gis](http://www.tech-fp.com/edificacion-obra-civil/curso-profesional/backend-gis)

# Índice

01

**Presentación**

---

*pág. 4*

02

**Requisitos de acceso**

---

*pág. 6*

03

**Salidas profesionales**

---

*pág. 8*

04

**¿Qué seré capaz de hacer al finalizar el Curso Profesional?**

---

*pág. 10*

05

**Dirección del curso**

---

*pág. 12*

06

**Plan de formación**

---

*pág. 14*

07

**Metodología**

---

*pág. 16*

08

**Titulación**

---

*pág. 20*

# 01

## Presentación

Los Sistema de Información Geográfica o GIF según su acrónimo en inglés, son herramientas que permiten almacenar, gestionar y analizar miles de datos sobre determinados espacios terrestres. Para que funcionen adecuadamente, estos dispositivos deben contar con un *Backend* adaptado a las necesidades de cada proyecto. Con esto, se garantizará el acceso a los mapas y a los datos geográficos existentes en el sistema. Dada esta relevancia, las empresas precisan especialistas en *Backend* para optimizar la capa interna de sus SIG. Por medio de esta titulación, impulsarás tu acceso a estas compañías mediante la adopción de numerosas destrezas en este campo. Durante estas 6 semanas de enseñanza, identificarás las particularidades del servidor web Apache o determinarás las ventajas que ofrece el sistema de gestión de bases de datos MySQL. Además, la metodología 100% online te permitirá alcanzar un aprendizaje resolutivo sin depender de horarios herméticos.



*El Curso Profesional en Backend para GIS te permitirá identificar las particularidades de los servidores web Apache o Nginx”*





El *Backend* es una rama del desarrollo web que se encarga del procesamiento de la información ofrecida por el usuario. Así, su papel es clave para posibilitar que los navegantes accedan a los mapas o interactúen con todas las herramientas que ofrece un SIG. Gracias a estas tareas, se alcanzará un diseño web útil e intuitivo para los consumidores. Debido a esto, las compañías requieren expertos en *Backend* para elaborar sistemas de información geográfica eficientes.

Por estos motivos y para favorecer tu acceso a estas oportunidades laborales, TECH ha desarrollado el Curso Profesional en *Backend* para GIS. A lo largo de este periodo académico, dominarás el proceso de instalación del servidor web Tomcat o analizarás las características de Postgres o SQLite. De igual modo, asimilarás las estrategias para elegir un motor de bases de datos en función de las necesidades de un proyecto.

Gracias a la metodología 100% en línea que otorga este programa académico, obtendrás la posibilidad de compatibilizar un excelente aprendizaje con tu vida personal. Además, los materiales didácticos a los que accederás están presentes en soportes como el vídeo explicativo o los test evaluativos, con el objetivo de posibilitar una enseñanza amena e individualizada.

“*Matriculándote en este programa académico, accederás a novedosos y completos materiales didácticos sobre Backend para GIS, disponibles en formatos como el vídeo explicativo o el resumen interactivo*”

# 02

## Requisitos de acceso

Esta titulación no exige ningún requisito de acceso previo al alumno. Esto quiere decir que, para inscribirse y completar el programa, no es necesario haber realizado ningún estudio de forma previa, ni resulta obligatorio cumplir ninguna otra clase de criterio preliminar. Esto te permitirá matricularte y comenzar a aprender de forma inmediata, y sin los complejos trámites exigidos por otras instituciones académicas.

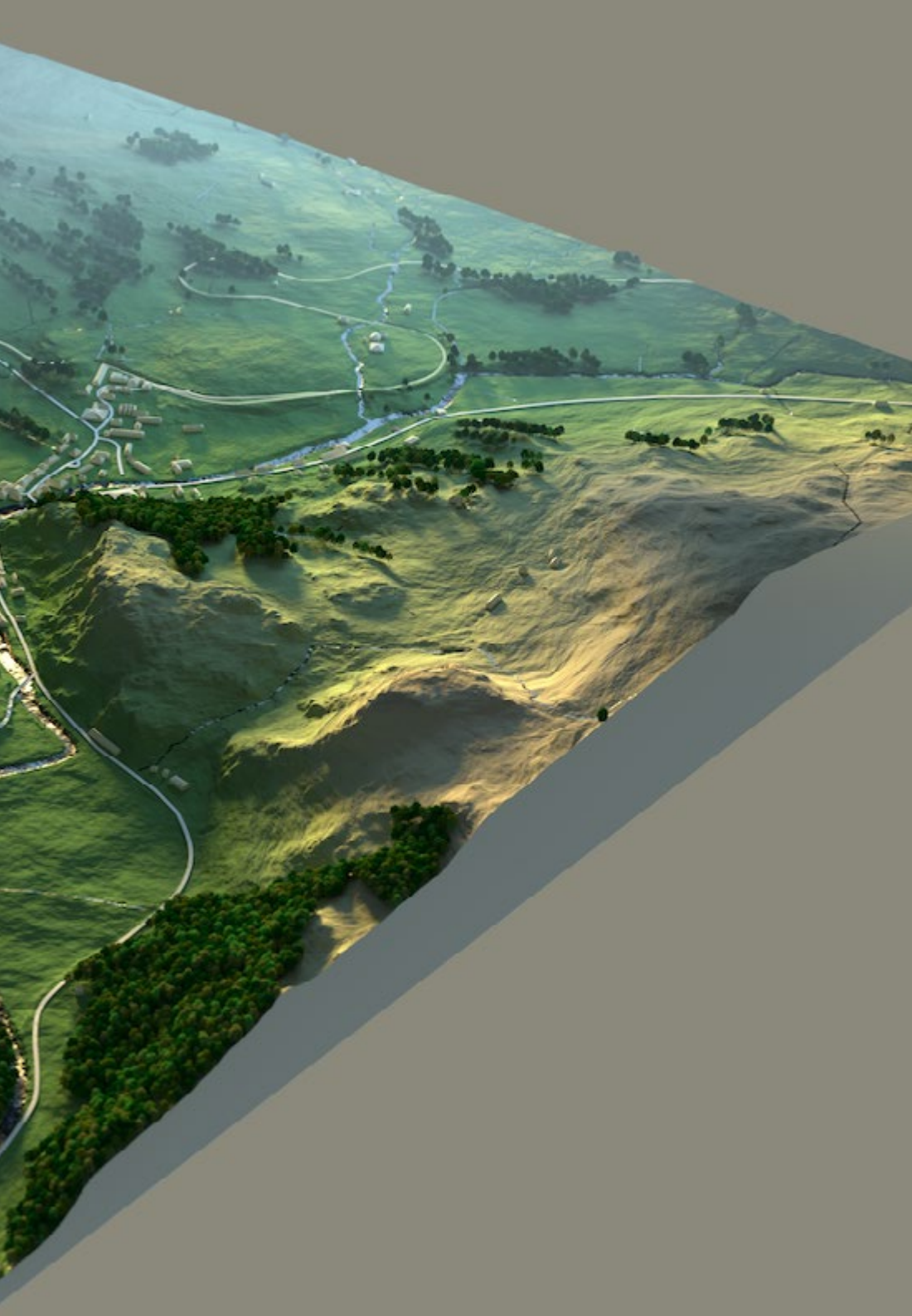
Gracias a este acceso inmediato conseguirás potenciar y poner al día tus conocimientos de un modo cómodo y práctico. Lo que te posicionará fácilmente en un mercado laboral altamente demandado y sin tener que dedicar cientos de horas a estudiar formación reglada previa.

Por todo ello, este programa se presenta como una gran oportunidad para mejorar tus perspectivas de crecimiento profesional de forma rápida y eficiente. Todo esto, a través de un itinerario académico 100% online y con la garantía de calidad, prestigio y empleabilidad de TECH Formación Profesional.



*TECH te permite acceso inmediato a esta titulación, sin requerimientos previos de ingreso ni complejos trámites para matricularte y completar el programa"*





Las ventajas de cursar este programa sin necesidad de cumplir requisitos de acceso previo son:

**01**

Podrás matricularte inmediatamente y comenzar a estudiar cuando quieras. A tu ritmo y sin esperas

**02**

Tendrás acceso a un programa de alto valor curricular, donde podrás adquirir las habilidades profesionales más demandadas en la actualidad de un modo práctico

**03**

Mejorarás tus perspectivas laborales en tan solo unas semanas

**04**

Tendrás acceso a los recursos didácticos multimedia más avanzados del mercado educativo

**05**

Te prepararás para responder a las necesidades actuales del mercado profesional aprendiendo mediante un formato 100% online

**06**

Obtendrás una titulación de TECH, una institución académica de referencia a nivel internacional

# 03

## Salidas profesionales

En el mundo del desarrollo web, el *Backend* es un elemento imprescindible para asegurar la accesibilidad y la operatividad de un dispositivo. En este sentido, este método de programación posibilita el acceso a las bases de datos o a la geoinformación de un SIG por parte de los usuarios. Dado que su labor es imprescindible para el funcionamiento del sistema, las empresas solicitan los mejores expertos en *Backend*. Por ello, TECH ha creado este Curso Profesional, para impulsar tu crecimiento en este sector.

“

*Este Curso Profesional potenciará tus oportunidades de ocupar un cargo laboral como técnico en backend para sistemas de información geográfica”*





Esta titulación, en definitiva, te convertirá en un gran especialista preparado para trabajar en alguno de los siguientes puestos:

- ◆ Técnico en *Backend* para GIS
- ◆ Especialista en *Backend* para GIS
- ◆ Experto en el Servidor Web Apache
- ◆ Experto en el Servidor Web Nginx
- ◆ Experto en el Servidor Web Tomcat
- ◆ Experto en MapServer
- ◆ Experto en SQLite
- ◆ Experto en MySQL
- ◆ Informático especializado en Geomática



# 04

## ¿Qué seré capaz de hacer al finalizar el Curso Profesional?

Una vez hayas finalizado este programa académico, estarás habilitado para diseñar y crear el *Backend* para un sistema de información geográfica. De esta manera, evaluarás las ventajas y los inconvenientes de servidores web como Apache o Nginx o discernirás qué motor de base de datos es el más apropiado para cada proyecto.

01

Identificar los diferentes motores de bases de datos y sus ventajas

02

Analizar los servidores web más usados y con más proyección y prestigio

03

Identificar las mejores soluciones de *Backend* para proyectos específicos

04

Dominar el funcionamiento del servidor Apache para compartir resultados online





05

Evaluar el servidor Nginx como alternativa al servidor Apache

06

Analizar el servidor Tomcat como servidor de aplicaciones y otros servidores de aplicaciones

07

Examinar el motor de bases de datos MySQL, Postgres y SQLite

08

Determinar qué motor de bases de datos elegir para un proyecto en concreto

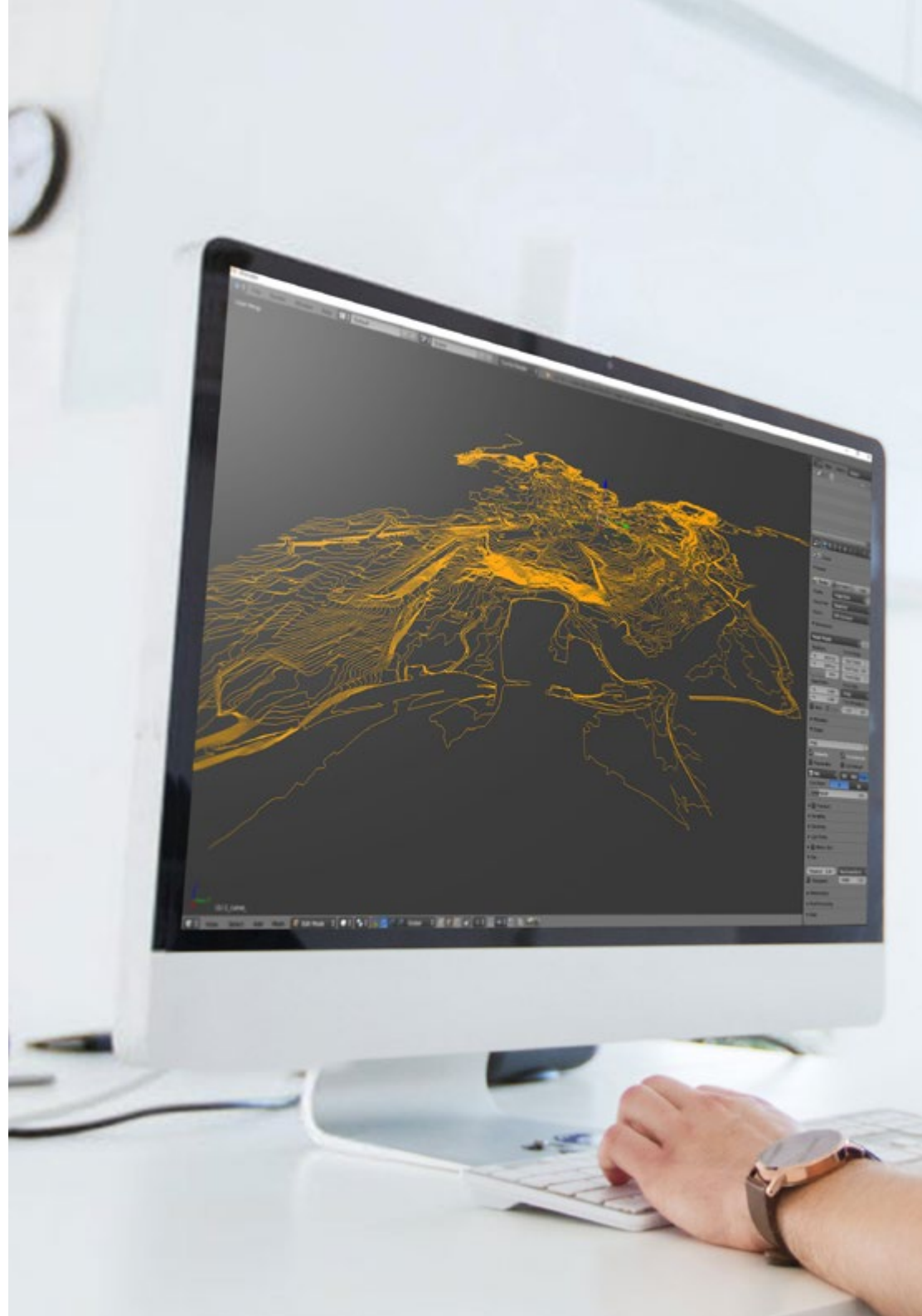
# 05

## Dirección del curso

Para preservar intacta la excelsa calidad educativa que tanto caracteriza a las titulaciones de TECH, este programa posee un cuadro docente compuesto por profesionales que trabajan activamente en la gestión de sistemas para geomática. Estos especialistas son los encargados de realizar los materiales didácticos de los que dispondrás a lo largo de este itinerario académico. Por ello, todos los contenidos que te brindarán estarán en sintonía con las novedades de este sector.

“

*Los expertos responsabilizados de impartir este Curso Profesional disponen de experiencia en gestión de SIG para ofrecerte sus conocimientos con mayor aplicabilidad laboral en este campo”*



## Dirección del curso

### D. Puértolas Salañer, Ángel Manuel

- ♦ Full Stack Developer en Alkemy Enabling Evolution
- ♦ Desarrollador de aplicaciones en Entorno Net, desarrollo en Python, gestión BBDD SQL
- ♦ Server y administración de sistemas en ASISPA
- ♦ Topógrafo de estudio y reconstrucción de caminos y accesos a poblaciones en el Ministerio de Defensa
- ♦ Topógrafo de georreferenciación del catastro antiguo de la provincia de Murcia en Geoinformación y Sistemas SL
- ♦ Gestión Web, administración de servidores y desarrollos y automatización de tareas en Python en Milcom
- ♦ Desarrollo de aplicaciones en Entorno Net, gestión SQL Server y soporte de software propio en Ecomputer
- ♦ Ingeniero Técnico en Topografía por la Universidad Politécnica de Valencia
- ♦ Máster en Ciberseguridad por MF Business School y la Universidad Camilo José Cela

“

*Este cuadro docente te transmitirá las últimas novedades en esta disciplina para que te conviertas en un profesional altamente solicitado en este sector”*

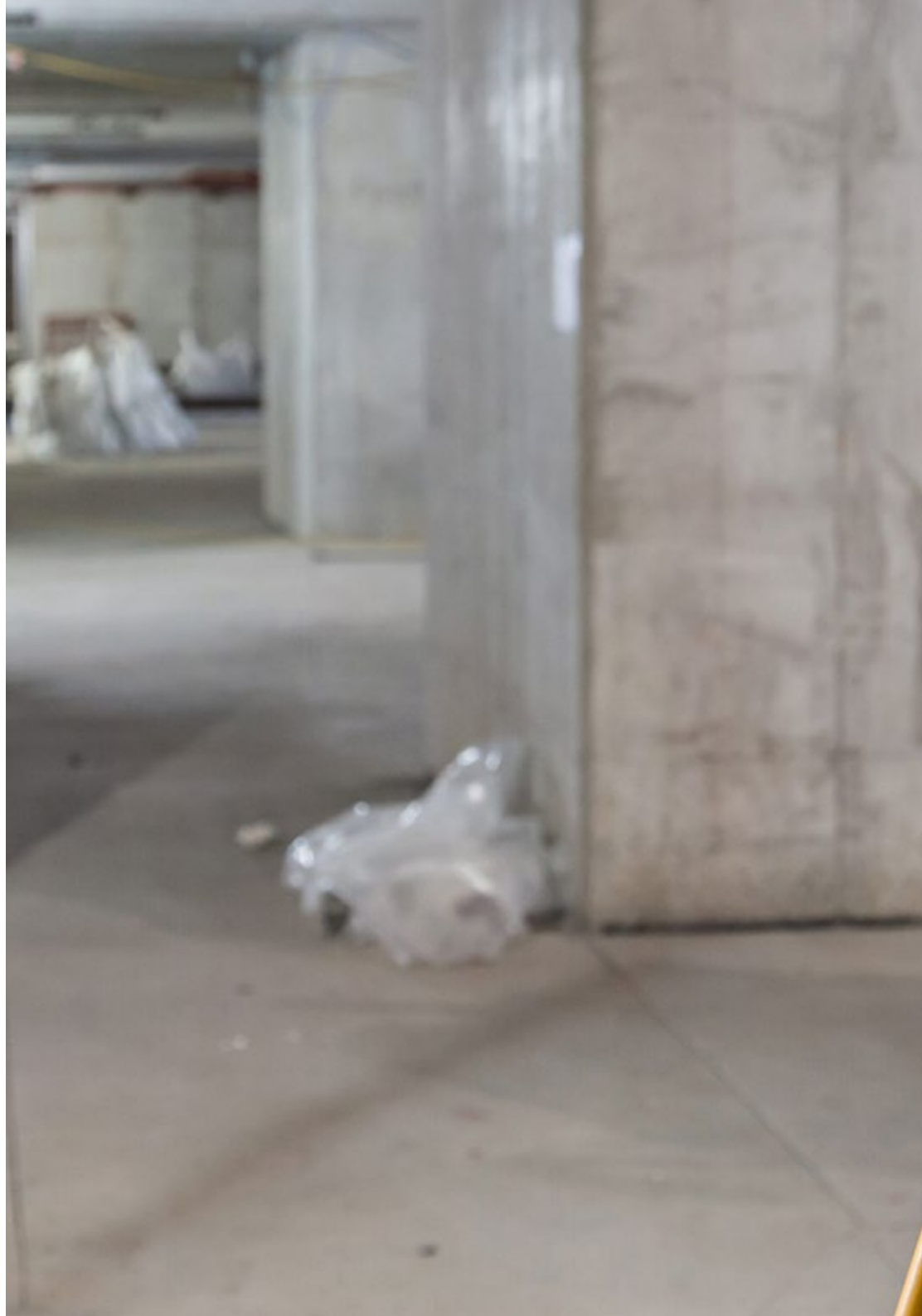
# 06

## Plan de formación

Este Curso Profesional posee un plan de estudios constituido por un módulo a través del que ahondarás en las herramientas que componen y posibilitan el diseño del Backend para GIS. Asimismo, los materiales didácticos a los que accederás durante esta titulación están disponibles en un amplio abanico de soportes textuales e interactivos. Con ello, obtendrás un aprendizaje 100% online, basado por completo en tus requerimientos estudiantiles y personales.

“

*A través de la metodología 100% online que caracteriza a esta titulación, alcanzarás un aprendizaje resolutivo sin la necesidad de realizar incómodos desplazamientos a centros de estudio”*





## Módulo 1. Patrones de diseño de software

- 1.1. Servidor Web Apache
- 1.2. Servidor Web Nginx
- 1.3. Servidor Web Tomcat
- 1.4. GeoServer
- 1.5. MapServer
- 1.6. Deegree
- 1.7. QGIS Server
- 1.8. PostgreSQL
- 1.9. SQLite
- 1.10. MySQL

“

*Inscríbete ya en el Curso Profesional en Backend para GIS para impulsar enormemente tus oportunidades laborales en el sector de la geomática”*

# 07

## Metodología

Nuestra institución es la primera en el mundo que combina la metodología de los *case studies* con un sistema de aprendizaje 100% online basado en la reiteración, que combina elementos didácticos diferentes en cada lección.

Potenciamos los case studies con el mejor método de enseñanza 100% online: el *Relearning*.

*TECH pone a tu disposición un método de aprendizaje que ha revolucionado la Formación Profesional y con el que mejorarás tus perspectivas de futuro de forma inmediata.*

En TECH aprenderás con una metodología vanguardista concebida para capacitar a los profesionales del futuro. Este método, a la vanguardia pedagógica mundial, se denomina *Relearning*.

Nuestra institución es la única en habla hispana licenciada para emplear este exitoso método. En 2019 conseguimos mejorar los niveles de satisfacción global de nuestros alumnos (calidad docente, calidad de los materiales, estructura del curso, objetivos...) con respecto a los indicadores del mejor centro educativo online en español.





Esta titulación de TECH es un programa intensivo que te prepara para afrontar todos los retos en esta área, tanto en el ámbito nacional como internacional. Tenemos el compromiso de favorecer tu crecimiento personal y profesional, la mejor forma de caminar hacia el éxito, por eso en TECH utilizarás los *case studies*, la metodología de enseñanza más avanzada y eficaz del mercado educativo.

“ *Nuestro programa te proporciona las mejores habilidades profesionales, preparándote para afrontar todos los retos actuales y futuros en esta área*”

El método del caso ha sido el sistema de aprendizaje más utilizado por las mejores escuelas de negocios del mundo desde que éstas existen. Desarrollado en 1912 para que los estudiantes de Derecho no solo aprendiesen las leyes a base de contenidos teóricos, el método del caso consistió en presentarles situaciones complejas reales para que tomaran decisiones y emitieran juicios de valor fundamentados sobre cómo resolverlas.

Ante una determinada situación, ¿qué harías tú? Esta es la pregunta a la que te enfrentamos en el método del caso, un método de aprendizaje orientado a la acción. A lo largo del curso, te enfrentarás a múltiples casos reales. Deberás integrar todos tus conocimientos, investigar, argumentar y defender tus ideas y decisiones.



En este programa tendrás acceso a los mejores materiales educativos, preparados a conciencia para ti:



#### Material de estudio

Todos los contenidos didácticos son creados por los especialistas que van a impartir el curso, específicamente para él, de manera que el desarrollo didáctico sea realmente específico y concreto.

Estos contenidos son aplicados después al formato audiovisual que creará nuestra manera de trabajo online, con las técnicas más novedosas que nos permiten ofrecerte una gran calidad, en cada una de las piezas que pondremos a tu servicio.



#### Clases magistrales

Existe evidencia científica sobre la utilidad de la observación de terceros expertos.

El denominado *Learning from an expert* afianza el conocimiento y el recuerdo, y genera seguridad en nuestras futuras decisiones difíciles.



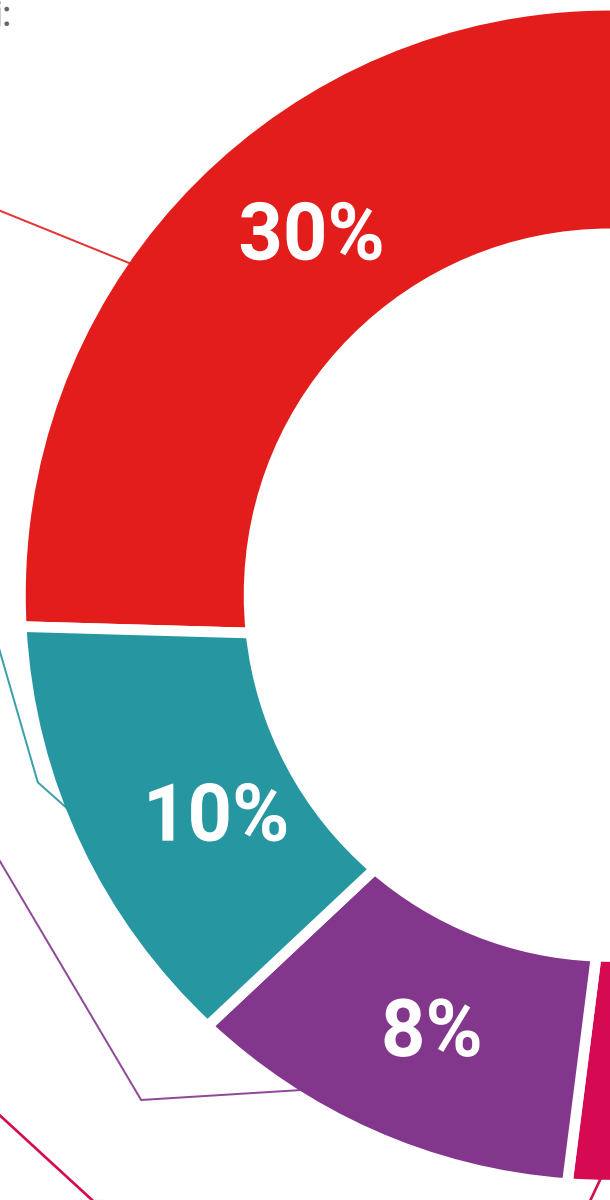
#### Prácticas de habilidades y competencias

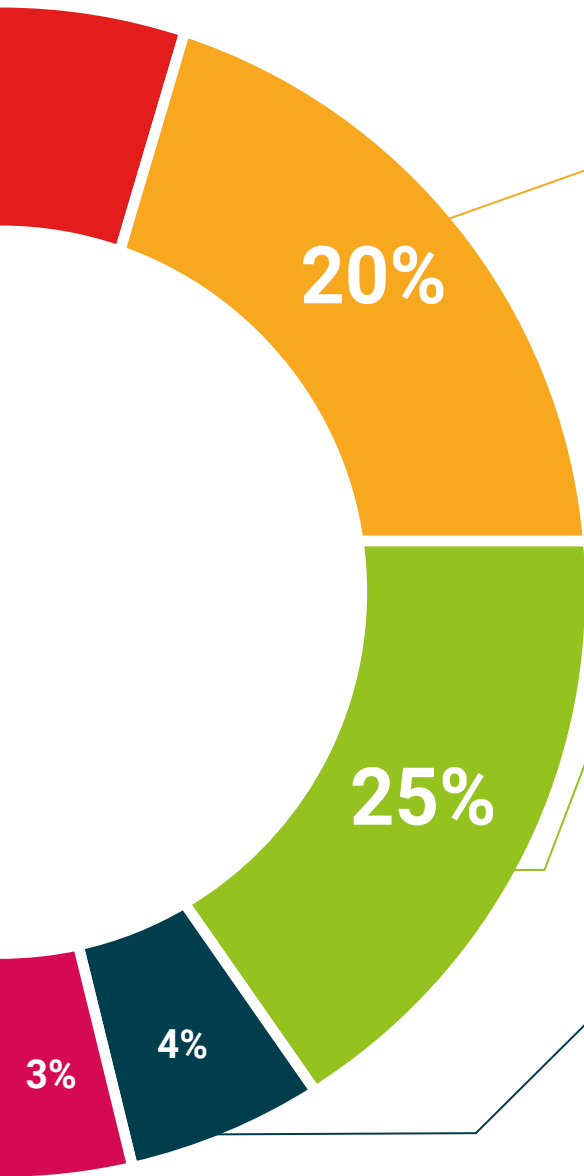
Realizarás actividades de desarrollo de competencias y habilidades específicas en cada área temática. Prácticas y dinámicas para adquirir y desarrollar las destrezas y habilidades que un especialista precisa desarrollar en el marco de la globalización que vivimos.



#### Lecturas complementarias

Artículos recientes, documentos de consenso, guías internacionales... En nuestra biblioteca virtual tendrás acceso a todo lo que necesitas para completar tu capacitación.





**Case Studies**

Completarás una selección de los mejores *case studies* de la materia. Casos presentados, analizados y tutorizados por los mejores especialistas del panorama internacional.



**Resúmenes interactivos**

Presentamos los contenidos de manera atractiva y dinámica en píldoras multimedia que incluyen audio, vídeos, imágenes, esquemas y mapas conceptuales con el fin de afianzar el conocimiento.

Este sistema exclusivo educativo para la presentación de contenidos multimedia fue premiado por Microsoft como "Caso de éxito en Europa".



**Testing & Retesting**

Evaluamos y reevaluamos periódicamente tu conocimiento a lo largo del programa. Lo hacemos sobre 3 de los 4 niveles de la Pirámide de Miller.



# 08

## Titulación

El Curso Profesional en Backend para GIS garantiza, además de la capacitación más rigurosa y actualizada, el acceso a un título de Curso Profesional expedido por TECH.

Tras la superación de las evaluaciones, el alumno recibirá por correo postal con acuse de recibo su correspondiente Título de Curso Profesional emitido por TECH.

El título expedido por TECH expresará la calificación que haya obtenido en el Curso Profesional, y reunirá los requisitos comúnmente exigidos por las bolsas de trabajo, oposiciones y comités evaluadores carreras profesionales.

Título: **Curso Profesional en Backend para GIS**

Modalidad: **Online**

Horas: **150**



salud futuro  
confianza personas  
educación información tutores  
garantía acreditación enseñanza  
instituciones tecnología aprendizaje  
comunidad compromiso  
atención personalizada innovación  
conocimiento presente digital  
desarrollo web formación  
aula virtual instituciones  
idiomas

**tech** formación  
profesional

## Curso Profesional Backend para GIS

Modalidad: Online

Titulación: TECH Formación Profesional

Duración: 6 semanas

Horas: 150

# Curso Profesional Backend para GIS

