

Máster Profesional

Servicios Profesionales Farmacéuticos Asistenciales en Farmacia Comunitaria





Máster Profesional Servicios Profesionales Farmacéuticos Asistenciales en Farmacia Comunitaria

Modalidad: Online

Titulación: TECH Formación Profesional

Duración: 12 meses

Horas: 1.500

Acceso web: www.tech-fp.com/sanidad/master-profesional/master-profesional-servicios-profesionales-farmacuticos-asistenciales-farmacia-comunitaria

Índice

01

Presentación

pág. 4

02

Salidas profesionales

pág. 6

03

¿Qué seré capaz de hacer
al finalizar el Máster
Profesional?

pág. 8

04

Dirección del curso

pág. 12

05

Plan de formación

pág. 26

06

Metodología

pág. 28

07

Titulación

pág. 32

01

Presentación

Los servicios farmacéuticos en el mundo actual presentan tendencias hacia una mayor cercanía con el paciente, a centrarse en brindar calidad y aportar más que solamente la venta de medicamentos a la población. De eso es lo que se trata la farmacia comunitaria, de mejorar la salud, desde un papel más activo por parte del personal farmacéutico, considerando la realidad del entorno donde se desenvuelve y las necesidades de las personas que acuden en búsqueda de una solución. Para alcanzar esa eficacia dentro del sector, se debe contar con los conocimientos actualizados en relación con el rol del personal dirigido a este tipo de farmacia. Por eso, este programa de enfoque profesional te ofrece un plan de estudios desarrollado por expertos y con la mejor metodología pedagógica: el *Relearning*.

“

La Farmacia Comunitaria ha revolucionado el rol del farmacéuta tradicional, con este programa conocerás la nueva tendencia que se impone en la sociedad”





Cuando se acude a una farmacia se busca una atención precisa, especializada, que le proporcione una recomendación y atención efectiva para su dolor o tratamiento de la patología que le afecta. Incluso, hay personas que en su mayoría acuden sin una receta médica, por lo que elige ese lugar de mayor confianza donde sea atendido con profesionalismo. Así, sentir mayor confianza y tranquilidad de que va a obtener lo mejor para su salud.

Es por ello que cada vez reposan más responsabilidades en el rol del personal farmacéutico, de allí la importancia de mantenerse actualizado y comprender los grandes aportes que puede brindar desde su trabajo. Es así como surge este Máster Profesional, que concentra el contenido más completo y las más actualizadas muestras científicas que avalan esta realidad. Desarrollado por un equipo de docentes de referencia internacional y multidisciplinar, para brindar a cada tema su enfoque experimentado.

Al ser un programa impartido completamente en línea, podrás organizar tu itinerario de estudio ajustado a tu propia agenda, sin imposiciones de horario ni traslados innecesarios, obteniendo libertad, flexibilidad y calidad en un solo espacio de aprendizaje. Podrás titularte en 12 meses, con la eficacia del aprendizaje y la tecnología de punta que únicamente TECH puede ofrecerte.

“

La Farmacia Comunitaria es uno de los mayores recursos asistenciales de Atención Primaria, por eso si trabajas en este sector debes saber cuáles son las novedades y capacitarte. Hazlo ahora con este programa”

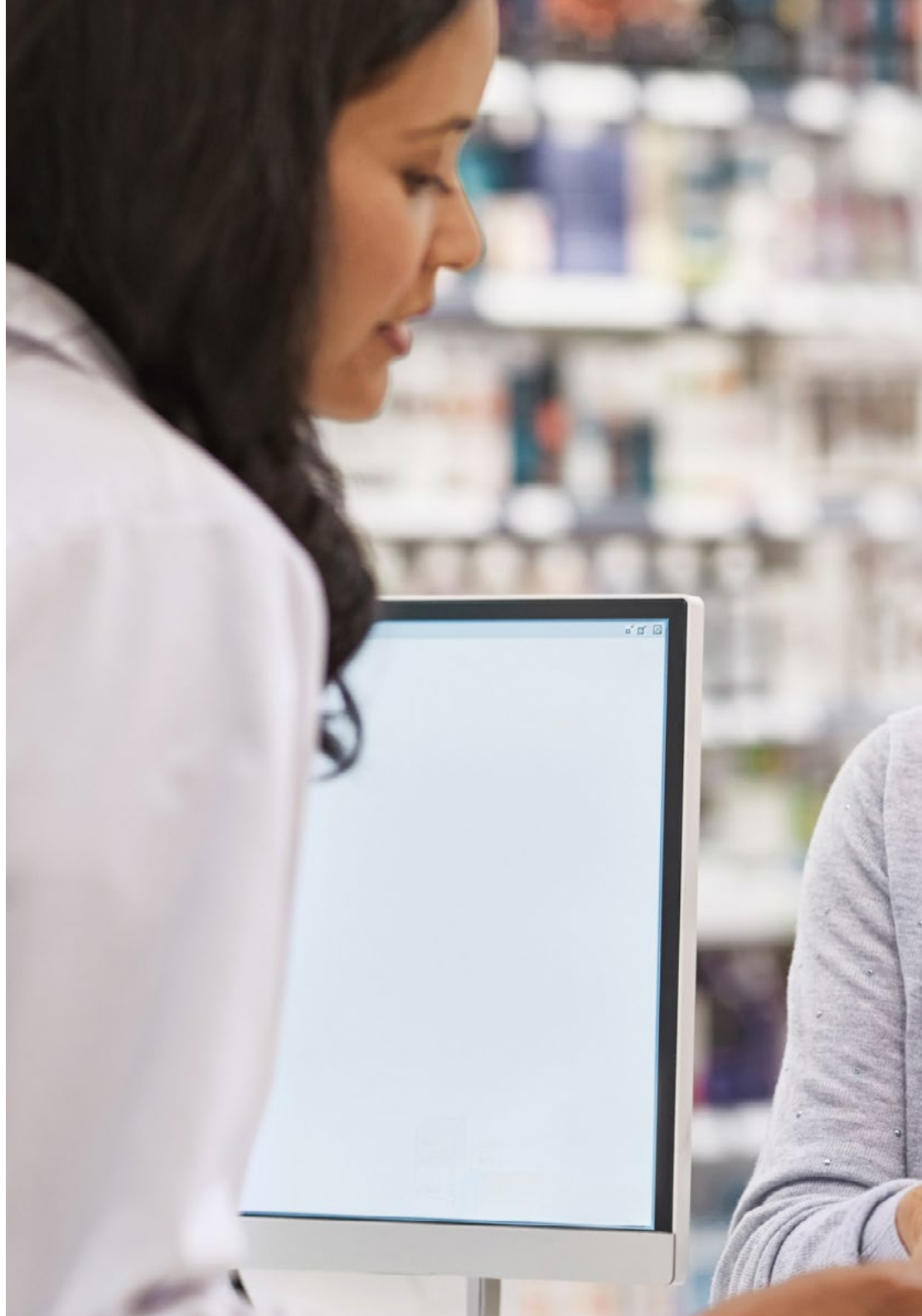
02

Salidas profesionales

Este nuevo modelo de farmacia, es uno de los más demandados por el personal dedicado a este sector. Gracias a los conocimientos obtenidos de este completo programa, no sólo tendrás acceso a los aspectos más actualizados de la Farmacia Comunitaria, a tus servicios profesionales y asistenciales dentro de ella, sino que aumentarán notablemente tus posibilidades laborales.

“

Permítete evolucionar de forma sencilla y eficaz con un Máster Profesional que te brindará un plus a tu perfil curricular”





Esta titulación, en definitiva, te convertirá en un gran especialista preparado para trabajar en alguno de los siguientes puestos:

- ♦ Auxiliar de farmacia en almacenes de medicamentos
- ♦ Técnico de laboratorio químico
- ♦ Técnico de control sanitario en farmacias comunitarias
- ♦ Supervisor de área de procesos y servicio biotecnológico
- ♦ Auxiliar Administrativo especializado en Gestión Farmacéutica
- ♦ Coordinador de almacén en farmacias hospitalarias
- ♦ Comercial de Productos de Parafarmacia



03

¿Qué seré capaz de hacer al finalizar el Máster Profesional?

Con la finalización de este programa, alcanzarás un logro intelectual y profesional invaluable, que te permitirá llevar a la práctica lo aprendido gracias a tu implicación y resultados del método de estudio más eficiente del mercado pedagógico actual.

01

Comprender la influencia de la atención farmacéutica en la farmacia comunitaria, sus aportaciones e interés

02

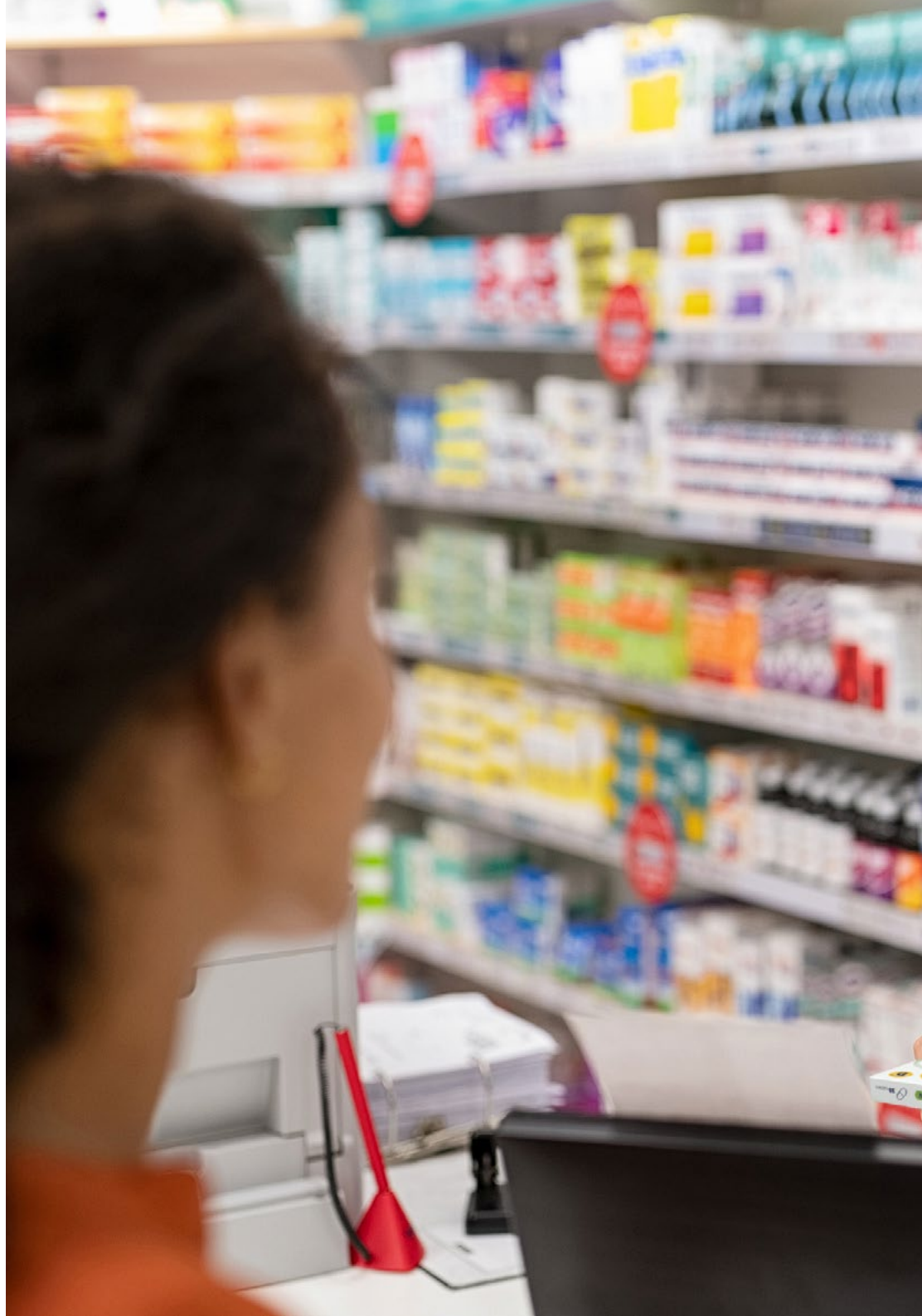
Diferenciar entre los servicios que se prestan en la farmacia comunitaria

03

Ajustarse al rol del farmacéutico comunitario en cada uno de los diferentes ámbitos asistenciales

04

Identificar los SPF relacionados con los medicamentos veterinarios a prestar en la farmacia comunitaria





¿Qué seré capaz de hacer al finalizar | 09 **tech**
el Máster Profesional?

05

Destacar la situación de los SF en diversos países desarrollados

06

Establecer la relación entre los SPFA y la investigación

07

Identificar los principales estudios realizados sobre SPFA y sus resultados

08

Valorar la investigación como vía para el progreso de los SPFA

09

Prestar cada uno de los diferentes servicios orientados a mejorar el proceso de uso de los medicamentos y productos sanitarios

10

Comprender las implicaciones de la elaboración y preparación de los medicamentos sobre la adherencia y el proceso de uso de los tratamientos farmacológicos

11

Poder comunicar las ventajas de la formulación individualizada de los medicamentos sobre los medicamentos fabricados industrialmente

12

Adaptar los medicamentos a las necesidades del paciente

13

Comprender la implicación del farmacéutico comunitario en relación con el ajuste de dosis de determinados medicamentos





14

Identificar las diferentes etapas del servicio de indicación farmacéutica

15

Identificar las demandas de medicamentos de autocuidado no adecuadas para reconvertirlas en indicaciones farmacéuticas

16

Entender el concepto de prescripción complementaria y su realización en otros países

17

Identificar los diferentes tipos de intervenciones del farmacéutico en la indicación y prescripción de medicamentos

18

Ejecutar las verificaciones necesarias para dispensar un medicamento

04

Dirección del curso

Con el objetivo de cumplir los estándares de calidad y profesionalidad, que los alumnos se merecen, TECH ha elegido a un equipo docente entero, que domina las líneas a seguir en el nuevo modelo de servicios profesionales asistenciales en farmacia comunitaria. Han sido los encargados de desarrollar el contenido de este Máster Profesional, ya que cuentan con una amplia trayectoria laboral en este ámbito. Sin duda, el mejor equipo de profesionales disponibles para transferirte no solo conocimientos teóricos y prácticos, sino los aspectos más impactantes de su versada experiencia.

“

Es tu momento de conocer el verdadero potencial que posees. Aprende con los mejores y avanza hacia el futuro”



Dirección del curso

Dr. Baixauli Fernández, Vicente Javier

- ♦ Farmacéutico comunitario
- ♦ Farmacéutico titular de una farmacia comunitaria en Mislata. (Valencia)
- ♦ Vicepresidente de la Sociedad española de Farmacia Comunitaria (SEFAC)
- ♦ Vocal de la junta de gobierno del micof de valencia
- ♦ Doctor en Farmacia por la Universidad Cardenal Herrera CEU
- ♦ Licenciado en Ciencia y Tecnología de los Alimentos, por la E.T.S. de Ingenieros
- ♦ Agrónomos de la Universidad Politécnica de Valencia, y experto universitario en seguimiento farmacoterapéutico por la Universidad de Granada
- ♦ Experiencia docente impartiendo clases en varias ediciones de masters universitarios y de cursos de formación
- ♦ Autor de ACOFAR, El Farmacéutico, Offarm, Pharmaceutical Care España, Farmacéuticos Comunitarios, y coautor de más de 23 libros

“

Además de sus contenidos actualizados y de su metodología flexible y 100% online, esta titulación está impartida por expertos de gran prestigio en esta área profesional”

Cuadro docente

Dra. Moreno Royo, Lucrecia

- ♦ Investigadora y catedrática
- ♦ Catedrática de Farmacología de la Universidad CEU Cardenal Herrera
- ♦ Socia de honor del Instituto Médico Valenciano
- ♦ Revisora de la revista British Medical Journal Case Reports
- ♦ Doctora en Farmacia por la Universidad de Valencia
- ♦ Licenciada en Farmacia por la Universidad de Valencia
- ♦ Reconocimientos:
- ♦ 21º Premio Sandalio Miguel-María Aparicio, otorgado por la Fundación Institución Cultural Domus
- ♦ 1º Premio de la sección Distribución al proyecto "Ciudades neuroprotegidas", por los Go Health Awards
- ♦ Premio de la Real Academia de Medicina y Cirugía de Valencia
- ♦ Miembro del comité científico de:
- ♦ Joven Pharmaceutical Care España
- ♦ Ars Pharmaceutica
- ♦ Farmacéuticos Comunitarios
- ♦ Atención Farmacéutica

Dr. Plaza Zamora, Francisco Javier

- ♦ Doctor en farmacia
- ♦ Farmacéutico comunitario en Javalí Viejo (Murcia)

Dña. Rodríguez Sampedro, Ana

- ♦ Farmacéutica de farmacia comunitaria
- ♦ Coordinadora del grupo de nutrición y digestivo de SEFAC
- ♦ Máster en Nutrición y Dietética
- ♦ Licenciada en Farmacia
- ♦ Postgrado en Nutrición, Dietética y Dietoterapia
- ♦ Experto universitario en Educación y Promoción de la Salud
- ♦ Coautora de Guía de actuación y documentos consenso Probióticos y prebióticos en farmacia comunitaria SEFAC-SEPYP

Dr. Salar Ibáñez, Luis

- ♦ Farmacéutico Comunitario
- ♦ Director de la Revista Farmacéuticos Comunitarios
- ♦ Vocal de la Delegación de SEFAC en Comunidad Valenciana
- ♦ Patrono de la Fundación Pharmaceutical Care
- ♦ Miembro del Comité Científico de Sefac
- ♦ Farmacéutico Especialista en los Comités Científicos de los Estudios D-Valor
- ♦ Profesor Asociado en la Universidad Cardenal Herrera – CEU
- ♦ Doctor en Farmacia
- ♦ Diplomado en Sanidad

Dr. Gastelurrutia Garralda, Miguel Ángel

- ♦ Farmacéutico comunitario en San Sebastián
- ♦ Docente en la Universidad de Granada
- ♦ Doctor en Farmacia por la Universidad de Granada
- ♦ Licenciado en Farmacia por la Universidad de Navarra
- ♦ Presidente del COF de Guipuzcoa
- ♦ Presidente de la Sociedad Española de Farmacia Comunitaria
- ♦ Presidente del Comité Científico de la Sociedad Española de Farmacia Comunitaria
- ♦ Académico de la Academia Iberoamericana de Farmacia
- ♦ Patrono de la Fundación Pharmaceutical Care España

Dr. Jiménez Moreno, Pablo

- ♦ Farmacéutico de Atención Primaria
- ♦ Farmacéutico de Atención Primaria en Dirección Asistencial Norte SERMAS
- ♦ Farmacéutico Principal de Atención Primaria en NHS BSW Clinical Commissioning Group en Reino Unido
- ♦ Farmacéutico en Malmesbury Primary Care Centre
- ♦ Licenciado en Farmacia por la Universidad Complutense de Madrid
- ♦ Prescriptor Independiente por University of the West of England

Dr. Fornos Pérez, José Antonio

- ♦ Director técnico de Farmacia Laboratorio Fornos
- ♦ Analista clínico de Farmacia Laboratorio Fornos
- ♦ Académico Correspondiente de la Real Academia de Farmacia de Galicia
- ♦ Doctor en Farmacia por la Universidad de Vigo
- ♦ Licenciado en Farmacia por la Universidad de Santiago de Compostela
- ♦ Licenciado en Ciencia y Tecnología de los Alimentos por la Universidad de Vigo
- ♦ Máster en Farmacoterapia por la Universidad de Barcelona

Dra. García Zaragoza, Eugenia

- ♦ Farmacéutica Comunitaria
- ♦ Farmacia-Ortopedia Eugenia García
- ♦ Farmacéutica Comunitaria en L'Alfàs del Pi, Alicante
- ♦ Analista Clínico
- ♦ Doctora en Farmacia. Universidad de Valencia
- ♦ Diplomada en Farmacia

Dra. Climent Catalá, María Teresa

- ♦ Farmacéutica comunitaria en L'Olleria (Valencia)
- ♦ Consultora Nutricional
- ♦ Doctora en farmacia

D. Barris Blundell, Damià

- ♦ Farmacéutico experto en Gestión de la calidad
- ♦ Farmacéutico titular en la Farmacia Damià Barris
- ♦ Farmacéutico responsable de Farmacia Zarzuelo
- ♦ Responsable de proyectos relacionados con la gestión de la calidad para farmacias
- ♦ Autor de artículos de investigación en revistas científicas de Farmacia
- ♦ Autor de comunicaciones para congresos científicos
- ♦ Ganador del Premio Nacional TEVA al Mejor Servicio Farmacéutico

Dra. Prats Más, Rosa

- ♦ Farmacéutica comunitaria experta en atención a la Hipertensión
- ♦ Encargada y Farmacéutica en Farmacia La Pedrera
- ♦ Coordinadora del Grupo de Hipertensión y Riesgo Vascular
- ♦ Doctora en Farmacia por la Universidad de Granada
- ♦ Máster en Atención Farmacéutica por la Universidad de Valencia
- ♦ Miembro de Sociedad Española de Farmacia Familiar y Comunitaria, Colegio Oficial de Farmacéuticos de Alicante

Dra. Perseguer Torregrosa, Zeneida

- ♦ Doctora en farmacia
- ♦ Farmacéutica Comunitaria en Petrer (Alicante)





D. Sanz Estalayo, Andrés

- ♦ Farmacéutico titular en Farmacia y laboratorio Sanz
- ♦ Licenciado en Farmacia por la Universidad de Salamanca
- ♦ Diplomado en Sanidad
- ♦ Experto Universitario Técnico-ortopédico
- ♦ Master en atención farmacéutica comunitaria por la Universidad de Valencia
- ♦ Experto en Tabaquismo
- ♦ Experto en Homeopatía
- ♦ Experto en Nutrición celular Activa
- ♦ Experto en Aceites Esenciales
- ♦ Miembro de Sociedad Española de Medicamentos Individualizados

Dra. Martín Oliveros, Adela

- ♦ Directora Técnica en Farmacia Comunitaria en Farmacia el Alcaide
- ♦ Doctora en Farmacia
- ♦ MBA por la IE Business School
- ♦ Graduada en Nutrición Humana y Dietética
- ♦ Profesora de prácticas de la UFV. Titular Farmacia Alcaide
- ♦ Miembro de la Sociedad Española de Farmacia Clínica, Familiar y Comunitaria
- ♦ Miembro de la Sociedad Española de Oncología Médica
- ♦ Miembro de la Sociedad Española de Geriátrica y Gerontología

Dra. Velert Vila, Josefina

- ♦ Farmacéutica Comunitaria en Alboraya (Valencia)
- ♦ Doctora en Farmacia
- ♦ Autora de: Papel del farmacéutico en el abordaje del estrés

Dña. Mendoza Barbero, Ana

- ♦ Especialista en Atención Farmacéutica Comunitaria
- ♦ Farmacéutica adjunta (Farmacia Caelles, Reus)
- ♦ Coordinadora del grupo de respiratorio de SEFAC
- ♦ Licenciada en Farmacia por la Universidad de Barcelona
- ♦ Posgrado de Nutrición, Dietética y Dietoterapia por la Universidad de Navarra
- ♦ Máster de Atención Farmacéutica Comunitaria por la Universidad de Valencia
- ♦ Curso de Extensión Universitaria Técnico en Ortopedia por la Facultad de Medicina de la Universidad de Barcelona
- ♦ Máster Superior en Dirección de Marketing y Ventas por la EAE

Dña. Bellver Beltrán, Sara

- ♦ Farmacéutica Familiar y Comunitaria
- ♦ Farmacéutica comunitaria en Onda, Castellón
- ♦ Docente del Campus de la SEFAC
- ♦ Licenciada en Farmacia
- ♦ Miembro de:
- ♦ Sociedad Española de Farmacia Familiar y Comunitaria (SEFAC)
- ♦ Subcomisión de RUM de SEFAC

Dña. Moreno Fernández, Paqui

- ♦ Especialista en Farmacia y Tecnología Farmacéutica
- ♦ Farmacéutica Sustituta en Farmacia Ocata
- ♦ Presidenta SEFAC Cataluña
- ♦ Licenciada en Farmacia por la Universidad de Barcelona
- ♦ Máster en Atención Farmacéutica por la Universidad de Valencia
- ♦ Miembro de la SEFAC y el Colegio de farmacéuticos de Barcelona

Dña. Ruiz González, E. Desirée

- ♦ Farmacéutica comunitaria en Valencia
- ♦ Investigadora especializada en diabetes
- ♦ Licenciada en Farmacia

Dña. Morillo Lisa, Rosa María

- ♦ Farmacéutica Comunitaria
- ♦ Farmacéutica Comunitaria de Alcalá de Ebro
- ♦ Vocal de Farmacia Rural del Colegio Oficial de Farmacéuticos de Zaragoza
- ♦ Licenciada en Farmacia

Lda. Celada Carrizo, Ana

- ♦ Farmacéutica comunitaria en Madrid
- ♦ Secretaria y Miembro de la SEFAC. Sociedad Española de Farmacia Familiar y Comunitaria
- ♦ Diplomada en Nutrición Humana y dietética
- ♦ Licenciada en farmacia

Dr. Mud Castelló, Fernando

- ♦ Farmacéutico Comunitario Especialista en Ortopedia
- ♦ Farmacéutico Comunitario en Ondara
- ♦ Autor de múltiples publicaciones en revistas nacionales e internacionales
- ♦ Ponente en congresos y conferencias por todo el mundo
- ♦ Doctor en Farmacia por la Universidad de Valencia
- ♦ Máster en Investigación y Uso Racional del Medicamento
- ♦ Miembro de Sociedad Española de Farmacia Clínica, Familiar y Comunitaria

Dña. Mera Gallego, Inés

- ♦ Especialista en Farmacia Comunitaria
- ♦ Farmacéutica comunitaria en Maella, Zaragoza
- ♦ Coordinadora del grupo de trabajo de Diabetes de SEFAC
- ♦ Licenciada en Farmacia
- ♦ Graduada en Nutrición y Dietética
- ♦ Miembro del grupo de trabajo de HTA y RV de SEFAC

Dña. Huarte Royo, Joaquina

- ♦ Farmacéutica Comunitaria en Pamplona
- ♦ Vicepresidenta de la Asociación de Farmacia Clínica, Familiar y Comunitaria
- ♦ Autora múltiples artículos especializados
- ♦ Licenciada en Farmacia

Dr. Bellver Monzó, Otón

- ♦ Farmacéutico titular
- ♦ Farmacéutico titular en Farmacia Bellver
- ♦ Autor de artículos publicados en revistas científicas
- ♦ Presidente de la Sociedad Española de Farmacia Familiar y Comunitaria en la Comunidad Valenciana
- ♦ Doctor en Farmacia por la Universidad CEU Cardenal Herrera
- ♦ Máster en Gestión de la Cronicidad por la Universidad Católica de Valencia San Vicente Mártir
- ♦ Experto en Medicamento Individualizado

D. Moranta Ribas, Francesc Xavier

- ♦ Farmacéutico Comunitario experto en Nutrición y Bromatología
- ♦ Farmacéutico Comunitario en Palma, Illes Balears
- ♦ Expresidente de la delegación de la Sociedad Española de Farmacia Comunitaria en Baleares (SEFAC Illes Balears)
- ♦ Licenciado en Farmacia
- ♦ Miembro de SEFAC, Sociedad Española de Farmacia Familiar y Comunitaria

Dra. Murillo Fernández, María Dolores

- ♦ Farmacéutica comunitaria en Sevilla
- ♦ Doctora en Farmacia
- ♦ Miembro del Grupo de Investigación en Farmacoterapia y Atención Primaria

Lda. Gil-Girbau, Montserrat

- ♦ Investigadora del grupo de investigación en Atención Primaria y Salud Mental (PRISMA) del Instituto de Investigación San Juan de Dios
- ♦ Experta en Investigación Cualitativa
- ♦ Master en Farmacia Asistencial y Atención Farmacéutica por la Universidad de Barcelona
- ♦ Doctora en Farmacia por la Universidad de Barcelona
- ♦ Licenciada en Farmacia
- ♦ Miembro de Vocal y referente de adherencia en la "Sociedad Española de Farmacia Familiar y Comunitaria" (SEFAC) de Cataluña

D. Casamayor Sebastián, Francisco Antonio

- ♦ Farmacéutico y nutricionista
- ♦ Farmacéutico comunitario
- ♦ Vocal de SEFAC Aragón, La Rioja y Navarra
- ♦ Autor del artículo Nutrición y gastronomía en Aragón
- ♦ Licenciado en Farmacia
- ♦ Licenciado en Nutrición y Dietética

D. Mora Pérez, Fernando

- ♦ Especialista en Farmacia Comunitaria
- ♦ Farmacéutico comunitario en Mislata (Valencia)
- ♦ Doctor en Farmacia. Universidad de Valencia
- ♦ Licenciado en farmacia

Dña. Matarranz i Torres, Laia

- ♦ Farmacéutica comunitaria
- ♦ Farmacéutica en Eurofragance
- ♦ Master en Digital Business en ESADE Business School
- ♦ Licenciada en Farmacia por la Universidad de Barcelona
- ♦ Miembro de Vocal nacional del área tecnológica de la Junta Directiva Sefac

D. Alba Palomo, José Enrique

- ♦ Director de *Pharmanagement Business School*
- ♦ Farmacéutico titular en Farmacia Próxima Portada Alta (Farmacia Alba)
- ♦ Director del Grupo Antorcha
- ♦ Coordinador y docente en cursos vinculados al mundo de la Farmacia
- ♦ Licenciado en Farmacia por la Universidad de Granada
- ♦ Máster en Dirección y Administración de Empresas
- ♦ Máster en Dirección Financiera
- ♦ Máster *Retail Marketing* por la Universidad de Málaga
- ♦ Miembro de la Sociedad Española de Farmacia Familiar y Comunitaria

Dña. Sánchez Ávila, Adela

- ♦ Farmacéutica Comunitaria en Salamanca
- ♦ Licenciada en Farmacia
- ♦ Miembro de:
- ♦ Vocal de la Sociedad Española de Medicamentos Individualizados

Dña. Mateos Lardiés, Ana María

- ♦ Farmacéutica comunitaria
- ♦ Farmacéutica comunitaria en Zaragoza
- ♦ Licenciada en farmacia y en bioquímica
- ♦ Graduada en nutrición humana y dietética
- ♦ Miembro de Presidenta del Comité Científico de VIII Congreso de Farmacéuticos Comunitarios de la Sociedad Española de Farmacia Clínica, Familiar y Comunitaria

Dña. Andraca Iturbe, Leire

- ♦ Secretaria de la Sociedad Española de Farmacia Clínica, Familiar y Comunitaria
- ♦ Coordinadora del Grupo de Trabajo de Salud de la mujer de SEFAC
- ♦ Asistencia a numerosos congresos nacionales como ponente
- ♦ Coautora de artículos en varias revistas del sector
- ♦ Coautora de cursos de formación de SEFAC y Cofbi
- ♦ Participante en diversos estudios de investigación de SEFAC y el Cofbi
- ♦ Ponente en talleres y cursos de formación en el Cofbizkaia, Gipuzkoa y Araba
- ♦ Licenciada en Farmacia. UNAV
- ♦ Licenciada en Ciencias de la Comunicación. UPV
- ♦ Máster en Atención Farmacéutica. UV
- ♦ Curso de especialización en ortopedia. Universidad de Salamanca
- ♦ Miembro de Grupos de Trabajo: Hipertensión y RV, Dolor e Inmunología, Grupo de trabajo "Actualización de la práctica farmacéutica" del Cofbi, Secretaria SEFAC. Farmacéutica comunitaria en Barakaldo

D. Boleda Relats, Xavier

- ♦ Farmacéutico experto en infecciones de garganta
- ♦ Farmacéutico comunitario
- ♦ Autor de varios artículos científicos publicados en revistas especializadas
- ♦ Miembro del Grupo Respiratorio de la Sociedad Española de Farmacia Comunitaria
- ♦ Licenciado en Farmacia por la Universidad de Navarra

D. Roig Sena, Juan Carlos

- ♦ Farmacéutico Comunitario
- ♦ Autor de numerosas publicaciones científicas
- ♦ Colaborador de la revista *El Farmacéutico*
- ♦ Licenciado en Farmacia por la Universidad de Valencia
- ♦ Máster en Atención Farmacéutica por la Universidad de Granada

Dña. Gutiérrez Muñoz, Lucrecia

- ♦ Titular de Farmacia Comunitaria
- ♦ Licenciada en Farmacia por la UCM
- ♦ Posgrado en Dermocosmética aplicada a la Oficina de Farmacia
- ♦ Colaboradora en el departamento de formación del Colegio Oficial de Farmacéuticos de Madrid
- ♦ Directora técnica Farmacia el Boalo
- ♦ Miembro de la SEFAC

Dña. Mora Luque, María José

- ♦ Farmacéutica Comunitaria y Académica
- ♦ Académica. Real Academia Sevillana de las Ciencias Veterinarias
- ♦ Farmacéutica comunitaria en Sevilla
- ♦ Ponente de cursos y talleres sobre tabaquismo
- ♦ Delegada técnica-comercial y farmacéutica garante. Laboratorios Ovejero SA
- ♦ Licenciada en Farmacia. Universidad de Sevilla
- ♦ Máster en Tabaquismo. Universidad Sevilla – Cantabria
- ♦ Máster en Promoción de la Salud y Apoyo Psicosocial al paciente. Universidad de Sevilla
- ♦ Atención Farmacéutica Nutricional en Patologías Frecuentes. Consejo General de Colegios Oficiales de Farmacéuticos
- ♦ Avances en Farmacología y Farmacoterapia. Consejo General Colegios de Farmacéuticos de España
- ♦ Miembro del Grupo antitabaco de la Sociedad española de medicina familiar y comunitaria

Lda. Caelles Franch, Neus

- ♦ Farmacéutica comunitaria en Reus (Tarragona)
- ♦ Farmacéutica comunitaria en Reus (Tarragona)
- ♦ Miembro de la SEFAC. Sociedad Española de Farmacia Familiar y Comunitaria
- ♦ Contribuyente académica de la Farmacia Comunitaria
- ♦ Licenciada en Farmacia

Dra. Molinero Crespo, Ana

- ♦ Doctora en Farmacia especializada en Organización estratégica de las Sociedades Médicas Científicas
- ♦ Vicepresidenta de Sefac
- ♦ Directora Técnica. Farmacia Molinero
- ♦ Farmacéutica comunitaria en Fuenlabrada (Madrid)
- ♦ Profesora Asociada Ciencias Biomédicas. Universidad de Alcalá
- ♦ Doctora en Farmacia. Universidad Complutense de Madrid
- ♦ Licenciada en Farmacia. Universidad Complutense de Madrid
- ♦ Organización estratégica de las sociedades médico científicas. Esade
- ♦ Master en Deshabitación Tabáquica. Universidad de Barcelona
- ♦ Título Propio Gestión de Oficina de Farmacia. Universidad de Alcalá
- ♦ Especialista en Análisis Clínicos. Universidad Complutense de Madrid

D. Satué de Velasco, Eduardo

- ♦ Farmacéutico comunitario en Maella
- ♦ Vicepresidente de la Sociedad Española de Farmacia Clínica, Familiar y Comunitaria
- ♦ Licenciado en Farmacia por la Universidad de Navarra
- ♦ Graduado en Filosofía por la Universidad Nacional de Educación a Distancia
- ♦ Experto universitario en Educación para la Salud por la UNED
Miembro de:
- ♦ Secretario de la Red Española de Atención Primaria
- ♦ Presidente de SEFAC Aragón, Rigo y Navarra



Dra. Eyaralar Riera, María Teresa

- ♦ Farmacéutica comunitaria en Carbayin Alto
- ♦ Farmacéutica del Patronato de la Fundación Pharmaceutical Care
- ♦ Publicaciones sobre Atención Farmacéutica
- ♦ Docente en la Universidad de Navarra
- ♦ Docente en la Universidad de Granada
- ♦ Docente en la Universidad de Barcelona
- ♦ Docente en la Universidad Cardenal Herrera
- ♦ Doctora en Farmacia
- ♦ Miembro de:
- ♦ Red Española de Atención Primaria
- ♦ Vocal de la Junta de Gobierno del Colegio Oficial de Farmacéuticos de Asturias

D. Acosta Gómez, Jaime Antonio

- ♦ Farmacéutico en Farmacia Acosta
- ♦ Copresidente del Foro de Tecnología de FIP
- ♦ Auditor en Hermandad Farmacéutica del Mediterráneo
- ♦ Licenciado en Farmacia por la Universidad Complutense de Madrid
- ♦ Programa de Alta Dirección en Instituciones de Salud por IESE Business School
- ♦ Máster en Atención Farmacéutica por la Universidad de Granada
- ♦ Premio FIP Fellow
- ♦ Miembro de:
- ♦ Colegio Oficial de Farmacéuticos de Madrid
- ♦ FIP

Dña. Iracheta Todó, Montse

- ♦ Investigadora del grupo de evaluación de tecnologías sanitarias en Atención Primaria y Salud Mental del Instituto de investigación Sant Joan de Déu
- ♦ Cargo: Investigadora colaboradora del grupo de evaluación de tecnologías sanitarias en Atención Primaria y Salud Mental (grupo Prisma) del Instituto de investigación Sant Joan de Déu
- ♦ Miembro del grupo de trabajo en hipertensión arterial de la Camfic
- ♦ Profesora asociada de la Universidad de Barcelona
- ♦ Farmacéutica comunitaria en Sta Coloma de Gramenet, Barcelona
- ♦ Máster en Atención Farmacéutica y Farmacia Asistencial
- ♦ Licenciada en Farmacia y Biología
- ♦ Miembro de:
- ♦ Vocal de la delegación catalana de la Sociedad Española de Farmacéuticos Comunitarios (SEFAC)

Dra. Velert Vila, Mar

- ♦ Farmacéutica Comunitaria
- ♦ Farmacéutica Comunitaria en Valencia
- ♦ Autora de múltiples artículos especializados
- ♦ Doctora en Farmacia

Dra. Aparicio Cercós, María Angeles

- ♦ Farmacéutica comunitaria en Valencia, España
- ♦ Doctora en Farmacia
- ♦ Docente

D. Cano Ivorra, Miguel

- ♦ Farmacéutico comunitario experto en Dietética y Cesación Tabáquica
- ♦ Gerente y farmacéutico de Farmacia Cano de La Nucia
- ♦ Licenciado en Farmacia por la Universidad de La Mancha
- ♦ Grado en Ortopedia y Nutrición
- ♦ Miembro de la Sociedad Española de Farmacéuticos

Ldo. Tous i Trepal, Salvador

- ♦ Farmacéutico Comunitario en Farmacia Tous, Barcelona
- ♦ Miembro de la SEFAC. Sociedad Española de Farmacia Clínica, Familiar y Comunitaria
- ♦ Licenciado en farmacia por la Universidad de Barcelona
- ♦ Máster en Información y Consejería sanitaria por la Universidad de Barcelona
- ♦ Máster en Administración de Negocios por la EAE Business School

Dña. Magro Horcajada, Mari Carmen

- ♦ Farmacéutica comunitaria
- ♦ Farmacéutica comunitaria en Madrid
- ♦ Coordinadora del grupo de Inmunología y Enfermedades Infecciosas de la Sociedad Española de Farmacia Familiar y Comunitaria
- ♦ Vocal de Adjuntos del Colegio Oficial de Farmacéuticos de Madrid
- ♦ Autora de varios libros y publicaciones relacionados con Farmacia Comunitaria
- ♦ Tesorera de la Sociedad Española de Farmacia Familiar y Comunitaria en Madrid
- ♦ Licenciada en Farmacia

D. Velasco Martínez, Javier

- ♦ Farmacéutico comunitario en Alhaurín el Grande (Málaga)
- ♦ Farmacéutico Comunitario en Boots U.K. (Reino Unido)
- ♦ Licenciado en Farmacia y Bioquímica

D. Colomer Molina, Vicente

- ♦ Especialista en Farmacia Comunitaria
- ♦ Propietario de la Farmacia Vicente Colomer
- ♦ Máster en Farmacia por la Universidad Cardenal Herrera – CEU, Valencia
- ♦ Licenciado en Farmacia por la Universidad de Valencia
- ♦ Miembro de la junta del MICOF

Lda. Vergoñós, Ares

- ♦ Farmacéutica comunitaria en Barcelona
- ♦ Licenciada en farmacia

Dr. Abellán-García Sánchez, Fernando

- ♦ Director del gabinete Derecho Sanitario Asesore
- ♦ Asesor Jurídico de la Sociedad Española de Farmacia Clínica, Familiar y Comunitaria
- ♦ Doctor en Medicina Legal y Forense por la Universidad Complutense de Madrid

D. Gómez Martínez, Jesús Carlos

- ♦ Farmacéutico comunitario en Farmacia
- ♦ Responsable de Managed Care, Áreas de Gestión, Sociedades Científicas y Proyectos Nacionales en Hoechst Marion Roussel Inc
- ♦ Product Manager del Área de Patología Infecciosa y Antibióticos
- ♦ Delegado de ventas en Roussel Ibérica
- ♦ Licenciado en Farmacia con Orientación Analítico Clínica por la Universidad de Barcelona
- ♦ Máster en Atención Farmacéutica por la Universidad de Barcelona
- ♦ Máster en Marketing y Dirección de Empresas por EADA
- ♦ Máster en Alimentación y Nutrición por la Universidad Europea de Canarias
- ♦ Vicepresidente del Área Económica y de Proyectos de SEFaC

Dña. Malo Manso, Izaskun

- ♦ Farmacéutica titular
- ♦ Farmacéutica titular en la Farmacia Malo Manso
- ♦ Licenciada en Farmacia por la Universidad de Granada
- ♦ Diplomada en Óptica y Optometría por la Universidad de Granada
- ♦ Máster de Administración y Dirección de Farmacias por *Pharmanagement Business School*

05

Plan de formación

Este plan de estudios cumple con los criterios de calidad y efectividad de aprendizaje, para que puedas alcanzar tu titulación en 12 meses, sin tropiezos y con la libertad de elegir la mejor forma de capacitarte. Con una modalidad 100% online que te ofrece la plataforma más moderna del mercado y con recursos multimedia variados. Encontrarás un material de estudio con base científica desarrollado por un equipo de reconocidos expertos, técnicas y procedimientos en video, resúmenes interactivos, lecturas complementarias, clases magistrales y guías rápidas de actuación, entre otros recursos.



Domina las más novedosas herramientas para implementar los servicios profesionales farmacéuticos asistenciales con esta capacitación



Módulo 1. Atención farmacéutica en farmacia comunitaria

- 1.1. Introducción
- 1.2. SPF
- 1.3. Entorno

Módulo 2. SPFA orientados a mejorar el proceso de uso de los medicamentos y productos sanitarios I

- 2.1. Elaboración y preparación de medicamentos
- 2.2. Dispensación de medicamentos
- 2.3. Indicación farmacéutica

Módulo 3. SPFA orientados a mejorar el proceso de uso de los medicamentos y productos sanitarios II

- 3.1. Revisión de medicamentos
- 3.2. Provisión de información farmacoterapéutica

Módulo 4. SPFA orientados a evaluar y mejorar los resultados en salud de los medicamentos y productos sanitarios

- 4.1. Seguimiento
- 4.2. Adherencia al tratamiento farmacológico
- 4.3. Deshabitación de farmacodependencias

Módulo 5. SPFA relacionados con la salud comunitaria I

- 5.1. Cribado de enfermedades y detección de brotes que pueden no ser notificadas a través de la red epidemiológica
- 5.2. Detección de Drogas de abuso
- 5.3. Campañas sanitarias dirigidas a la prevención de la enfermedad y la promoción de la salud en salud, sanidad ambiental y seguridad alimentaria

Módulo 6. SPFA relacionados con la salud comunitaria II

- 6.1. Medición de parámetros somatométricos, fisiológicos y bioquímicos
- 6.2. Asesoramiento nutricional
- 6.3. Vacunación

Módulo 7. Herramientas para la implantación de SPFA

- 7.1. Aspectos éticos y legales
- 7.2. Marketing de SPFA
- 7.3. Recursos para implantar SPFA
- 7.4. Calidad y gestión de SPFA
- 7.5. Técnicas de comunicación en FC



Decídete por este Máster Profesional y expande tu potencial profesional dentro de la Farmacia Comunitaria. Es momento de pasar a la acción por tu futuro”

06

Metodología

Nuestra institución es la primera en el mundo que combina la metodología de los *case studies* con un sistema de aprendizaje 100% online basado en la reiteración, que combina elementos didácticos diferentes en cada lección.

Potenciamos los case studies con el mejor método de enseñanza 100% online: el *Relearning*.

TECH pone a tu disposición un método de aprendizaje que ha revolucionado la Formación Profesional y con el que mejorarás tus perspectivas de futuro de forma inmediata.

En TECH aprenderás con una metodología vanguardista concebida para capacitar a los profesionales del futuro. Este método, a la vanguardia pedagógica mundial, se denomina *Relearning*.

Nuestra institución es la única en habla hispana licenciada para emplear este exitoso método. En 2019 conseguimos mejorar los niveles de satisfacción global de nuestros alumnos (calidad docente, calidad de los materiales, estructura del curso, objetivos...) con respecto a los indicadores del mejor centro educativo online en español.



Esta titulación de TECH es un programa intensivo que te prepara para afrontar todos los retos en esta área, tanto en el ámbito nacional como internacional. Tenemos el compromiso de favorecer tu crecimiento personal y profesional, la mejor forma de caminar hacia el éxito, por eso en TECH utilizarás los *case studies*, la metodología de enseñanza más avanzada y eficaz del mercado educativo.

“ *Nuestro programa te proporciona las mejores habilidades profesionales, preparándote para afrontar todos los retos actuales y futuros en esta área*”

El método del caso ha sido el sistema de aprendizaje más utilizado por las mejores escuelas de negocios del mundo desde que éstas existen. Desarrollado en 1912 para que los estudiantes de Derecho no solo aprendiesen las leyes a base de contenidos teóricos, el método del caso consistió en presentarles situaciones complejas reales para que tomaran decisiones y emitieran juicios de valor fundamentados sobre cómo resolverlas.

Ante una determinada situación, ¿qué harías tú? Esta es la pregunta a la que te enfrentamos en el método del caso, un método de aprendizaje orientado a la acción. A lo largo del curso, te enfrentarás a múltiples casos reales. Deberás integrar todos tus conocimientos, investigar, argumentar y defender tus ideas y decisiones.



En este programa tendrás acceso a los mejores materiales educativos, preparados a conciencia para ti:



Material de estudio

Todos los contenidos didácticos son creados por los especialistas que van a impartir el curso, específicamente para él, de manera que el desarrollo didáctico sea realmente específico y concreto.

Estos contenidos son aplicados después al formato audiovisual que creará nuestra manera de trabajo online, con las técnicas más novedosas que nos permiten ofrecerte una gran calidad, en cada una de las piezas que pondremos a tu servicio.



Clases magistrales

Existe evidencia científica sobre la utilidad de la observación de terceros expertos.

El denominado *Learning from an expert* afianza el conocimiento y el recuerdo, y genera seguridad en nuestras futuras decisiones difíciles.



Prácticas de habilidades y competencias

Realizarás actividades de desarrollo de competencias y habilidades específicas en cada área temática. Prácticas y dinámicas para adquirir y desarrollar las destrezas y habilidades que un especialista precisa desarrollar en el marco de la globalización que vivimos.



Lecturas complementarias

Artículos recientes, documentos de consenso, guías internacionales... En nuestra biblioteca virtual tendrás acceso a todo lo que necesitas para completar tu capacitación.





Case Studies

Completarás una selección de los mejores *case studies* de la materia. Casos presentados, analizados y tutorizados por los mejores especialistas del panorama internacional.



Resúmenes interactivos

Presentamos los contenidos de manera atractiva y dinámica en píldoras multimedia que incluyen audio, vídeos, imágenes, esquemas y mapas conceptuales con el fin de afianzar el conocimiento.

Este sistema exclusivo educativo para la presentación de contenidos multimedia fue premiado por Microsoft como "Caso de éxito en Europa".



Testing & Retesting

Evaluamos y reevaluamos periódicamente tu conocimiento a lo largo del programa. Lo hacemos sobre 3 de los 4 niveles de la Pirámide de Miller.



07

Titulación

El Máster Profesional en Servicios Profesionales Farmacéuticos Asistenciales en Farmacia Comunitaria garantiza, además de la capacitación más rigurosa y actualizada, el acceso a un título de Máster Profesional expedido por TECH.

Tras la superación de las evaluaciones, el alumno recibirá por correo postal con acuse de recibo su correspondiente Título de Máster Profesional emitido por TECH.

El título expedido por TECH expresará la calificación que haya obtenido en el Máster Profesional, y reunirá los requisitos comúnmente exigidos por las bolsas de trabajo, oposiciones y comités evaluadores carreras profesionales.

Título: **Máster Profesional en Servicios Profesionales Farmacéuticos Asistenciales en Farmacia Comunitaria**

Modalidad: **Online**

Horas: **1.500**





Máster Profesional
Servicios Profesionales
Farmacéuticos Asistenciales
en Farmacia Comunitaria

Modalidad: Online

Titulación: TECH Formación Profesional

Duración: 12 meses

Horas: 1.500

Máster Profesional
Servicios Profesionales
Farmacéuticos Asistenciales
en Farmacia Comunitaria

