

Especialización Profesional

Identificación de las Necesidades Educativas de los Alumnos con Altas Capacidades



Especialización Profesional Identificación de las Necesidades Educativas de los Alumnos con Altas Capacidades

Modalidad: Online

Titulación: TECH Formación Profesional

Duración: 6 meses

Horas: 425

Acceso web: www.tech-fp.com/servicios-socioculturales-comunidad/especializacion-profesional/identificacion-necesidades-educativas-alumnos-altas-capacidades

Índice

01

Presentación

pág. 4

02

Requisitos de acceso

pág. 6

03

Salidas profesionales

pág. 8

04

¿Qué seré capaz de hacer al finalizar la Especialización Profesional?

pág. 10

05

Dirección del curso

pág. 12

06

Plan de formación

pág. 16

07

Metodología

pág. 22

08

Titulación

pág. 26

01

Presentación

Los educadores se enfrentan a numerosos retos en la actualidad, entre ellos, al de identificar de forma eficaz a los niños con Altas Capacidades para poder responder a sus necesidades específicas de aprendizaje de forma eficaz. Así, actualmente el sector educativo busca profesionales que dominen este ámbito, debido a la gran cantidad de nuevos casos detectados en las escuelas. Pensando en satisfacer esa alta necesidad, TECH ha diseñado para ti este programa 100% online, donde concentra de forma interactiva y dinámica todos los conocimientos que necesitas para mantenerte a la vanguardia como profesional docente.

“

Esta Especialización Profesional te permitirá profundizar en las últimas técnicas educativas aplicadas a las necesidades de los alumnos con altas capacidades, accediendo, así, a un ámbito laboral en constante crecimiento”





En los últimos años se ha identificado un aumento acelerado de alumnos con necesidades educativas específicas, especialmente en el ámbito de las Altas Capacidades, pero hay una carencia de profesionales con herramientas suficientes para enfrentarse a esta coyuntura. Por eso, TECH ha diseñado este programa pensando en el aprendizaje de las habilidades que necesita un especialista de la educación orientado a las Altas Capacidades, ayudándote a descubrir y dominar las técnicas de enseñanza mejor favorables en el sector educativo actual.

Esta Especialización Profesional ha sido diseñada para que el egresado pueda manejar los métodos más novedosos y precisos de identificación de necesidades educativas de alumnos con Altas Capacidades, de modo que al completarlo pueda emplear estas herramientas en el entorno escolar. Así, a lo largo del itinerario de esta titulación, el especialista podrá ahondar en aspectos como los instrumentos de detección individual y grupal de este tipo de estudiantes o las manifestaciones clínicas de las altas capacidades, entre muchas otras.

Elegir este programa para tu Especialización Profesional, te permitirá ampliar tus posibilidades de ejercicio profesional con mayor número de oportunidades en un mercado que actualmente requiere profesionales en el área. La ventaja es que, al concluir este plan de estudio, estarás dotado de lo necesario para insertarte al mundo laboral de forma inmediata.



A través de esta titulación obtendrás los métodos de detección individual y grupal de alumno de Altas Capacidades y conocerás otros aspectos de gran importancia en esta área como las manifestaciones clínicas de este tipo de estudiantes”

02

Requisitos de acceso

Esta titulación no exige ningún requisito de acceso previo al alumno. Esto quiere decir que, para inscribirse y completar el programa, no es necesario haber realizado ningún estudio de forma previa, ni resulta obligatorio cumplir ninguna otra clase de criterio preliminar. Esto te permitirá matricularte y comenzar a aprender de forma inmediata, y sin los complejos trámites exigidos por otras instituciones académicas.

Gracias a este acceso inmediato conseguirás potenciar y poner al día tus conocimientos de un modo cómodo y práctico. Lo que te posicionará fácilmente en un mercado laboral altamente demandado y sin tener que dedicar cientos de horas a estudiar formación reglada previa.

Por todo ello, este programa se presenta como una gran oportunidad para mejorar tus perspectivas de crecimiento profesional de forma rápida y eficiente. Todo esto, a través de un itinerario académico 100% online y con la garantía de calidad, prestigio y empleabilidad de TECH Formación Profesional.

“

TECH te permite el acceso inmediato a esta titulación, sin requerimientos previos de ingreso ni complejos trámites para matricularte y completar el programa”





Las ventajas de cursar este programa sin necesidad de cumplir requisitos de acceso previo son:

01

Podrás matricularte inmediatamente y comenzar a estudiar cuando quieras. A tu ritmo y sin esperas

02

Tendrás acceso a un programa de alto valor curricular, donde podrás adquirir las habilidades profesionales más demandadas en la actualidad de un modo práctico

03

Mejorarás tus perspectivas laborales en tan solo unas semanas

04

Tendrás acceso a los recursos didácticos multimedia más avanzados del mercado educativo

05

Te prepararás para responder a las necesidades actuales del mercado profesional aprendiendo mediante un formato 100% online

06

Obtendrás una titulación de TECH, una institución académica de referencia a nivel internacional

03

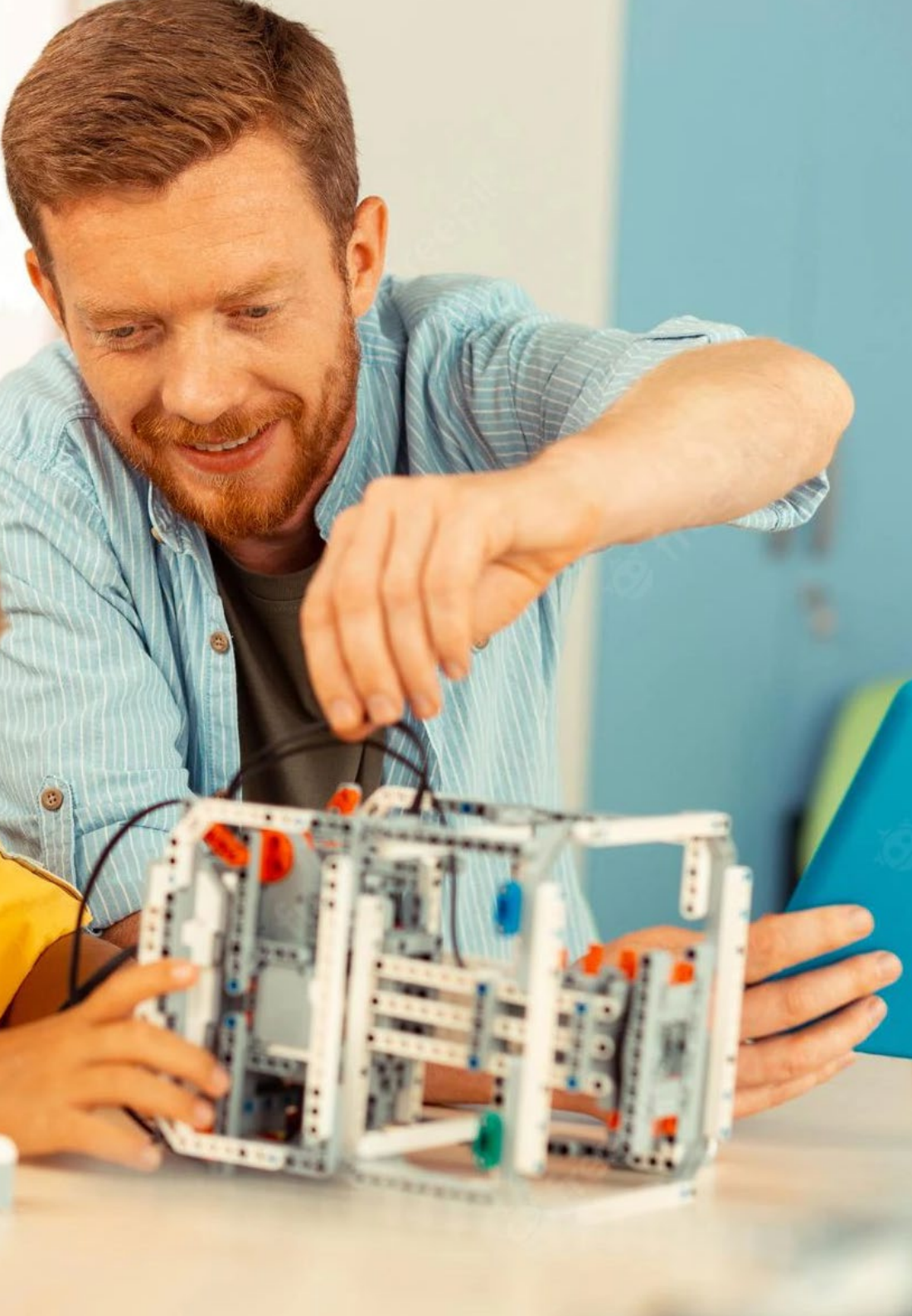
Salidas profesionales

Una de las grandes ventajas de realizar este programa radica en que obtendrás numerosas oportunidades laborales de forma inmediata, egresando con las herramientas necesarias para convertirte en un educador altamente solicitado por las instituciones de esta área. Así, esta Especialización Profesional te ofrece un espacio de aprendizaje que te proporcionará las competencias más requeridas en la actualidad para una detección de alumnos con altas capacidades de forma rápida y eficaz.

“

El incremento actual de alumnos con Altas Capacidades exige, por parte de las instituciones educativas, la incorporación de especialistas en este ámbito, por lo que estás ante una gran oportunidad de progresar profesionalmente gracias a este programa de TECH”





Esta titulación, en definitiva, te convertirá en un gran especialista preparado para trabajar en alguno de los siguientes puestos:

- ♦ Técnico de educación infantil
- ♦ Orientador escolar
- ♦ Agente promotor de apoyo familiar
- ♦ Promotor para la igualdad efectiva en centros de atención a altas capacidades
- ♦ Monitor de educación especial



04

¿Qué seré capaz de hacer al finalizar la Especialización Profesional?

Al completar esta Especialización Profesional podrás realizar una evaluación completa a un estudiante que requiera atención especial por poseer Altas Capacidades, así como ofrecerle el acompañamiento pertinente para su correcto desarrollo educativo. Así, serás capaz de cubrir sus necesidades, a partir de las herramientas pedagógicas más novedosas, que obtendrás en esta titulación. De este modo, al completar el programa, te habrás convertido en un educador preparado para afrontar todos los retos que plantea esta compleja y apasionante área escolar.

01

Detectar alumnos que presenten características compatibles con el espectro de las altas capacidades

02

Evaluar las principales características de las altas capacidades, así como el marco pedagógico, científico y legal en el que se enmarca esta realidad

03

Manejar los principales instrumentos de evaluación, así como los criterios para completar el proceso de identificación de las necesidades educativas específicas que se derivan de las altas capacidades

04

Implementar técnicas y estrategias para la intervención educativa, así como para la orientación de la respuesta en los diferentes ámbitos extraescolares





05

Diseñar técnicas de aprendizaje con el apoyo de las nuevas tecnologías con especial enfoque en las altas capacidades

06

Aplicar las nuevas tecnologías como un elemento vertebrador y útil en el proceso educativo

07

Realizar un cambio paradigmático que posibilite un sistema educativo inclusivo

08

Utilizar las ventajas de la atención a la diversidad frente a modelos educativos obsoletos que ya no nos sirven

05

Dirección del curso

Para la aplicación de este plan de estudios, TECH se ha apoyado en un cuerpo docente altamente capacitado, enfocados en aportar lo que requiere un educador especializado en Altas Capacidades de estos tiempos con educación infantil, primaria y secundaria. Su elevada preparación combinada con su experiencia, hacen de esta Especialización Profesional, la opción idónea para convertirte en un experto en la identificación, detección y apoyo a tiempo de casos de Altas Capacidades a temprana edad.

“

Sé parte del plan de estudios que revolucionará la detección temprana de casos de Altas Capacidades con un programa integral que te abre oportunidades laborales inmediatas”





Dirección del curso

Dr. Medina Cañada, Carmen Gloria

- ♦ Directora del Instituto Canario de Altas Capacidades
- ♦ Psicóloga y Logopeda en la Asociación Asperger Islas Canarias (ASPERCAN)
- ♦ Psicóloga y Logopeda en Yoyi
- ♦ Psicóloga y Logopeda en el Centro de Estudios Audiológicos y Logopedia
- ♦ Psicóloga de menores en el Área de Orientación Psicológica en ANSITE
- ♦ Doctor en Psicología Clínica por la Universidad de La Laguna
- ♦ Licenciada en Psicología por la Universidad de La Laguna
- ♦ Grado en Educación Primaria por la Universidad de La Laguna

Cuadro docente

D. Aznar Rodríguez, Francisco Javier

- ♦ Especialista en Psicopedagogía y Altas Capacidades
- ♦ Gerente de Neurosincronía (Alicante)
- ♦ Perito Judicial en el Instituto Internacional de las Altas Capacidades de la Comunidad Valenciana
- ♦ Licenciado en Psicopedagogía por la ULPGC
- ♦ Diplomado en Educación Primaria por la Universidad de Las Palmas de Gran Canaria (ULPGC)
- ♦ Máster en Altas Capacidades por la Universidad CEU Cardenal Herrera

D. Gris, Alejandro

- ♦ Ingeniero Técnico en Informática de Gestión
- ♦ CEO & Founder de Club de Talentos
- ♦ CEO Persatrace, Agencia de Marketing Online
- ♦ Director de Desarrollo de Negocio en Alenda Golf
- ♦ Director del Centro de Estudios PI
- ♦ Director del Departamento de Ingeniería de Aplicaciones Web en Brilogic
- ♦ Programador Web en Grupo Ibergest
- ♦ Programador Software/Web en Reebok Spain
- ♦ Ingeniero Técnico en Informática de Gestión
- ♦ Máster en Digital Teaching and Learning, Tech Education
- ♦ Máster en Altas Capacidades y Educación Inclusiva
- ♦ Máster en Comercio Electrónico
- ♦ Especialista en Últimas Tecnologías Aplicadas a la Docencia, Marketing Digital, Desarrollo de Aplicaciones Web y de Negocios en Internet

Dña. Herrera Franquis, María del Carmen

- ♦ Directora del Centro Psicológico de Canarias
- ♦ Directora del Instituto Canario de Altas Capacidades en Tenerife
- ♦ Docente en estudios universitarios y posuniversitarios en Psicología
- ♦ Licenciada en Psicología
- ♦ Experto en el abordaje Psicológico de los Trastornos de Personalidad en la Infancia y la Adolescencia
- ♦ Miembro de: Red Nacional de Psicólogos para la Atención Psicológica a Víctimas del Terrorismo del Ministerio del Interior

D. Hernández Felipe, Eduardo

- ♦ Psicólogo Experto en Altas Capacidades e Intervención Social
- ♦ Psicólogo Responsable de un Centro de Atención Inmediata
- ♦ Psicólogo Infantojuvenil en el Centro DUO
- ♦ Psicólogo en The Catholic Worker Farm
- ♦ Colaborador en el Instituto Canario de Altas Capacidades
- ♦ Graduado en Psicología por la Universidad de La Laguna
- ♦ Máster en Intervención Familiar por la Universidad de Las Palmas de Gran Canaria
- ♦ Máster en Psicología General Sanitaria por la Universidad Internacional de Valencia
- ♦ Máster en Altas Capacidades y Educación Inclusiva

Dña. Jiménez Romero, María Yolanda

- ♦ Asesora Pedagógica y Colaboradora Externa Educativa
- ♦ Coordinadora Académica en Campus Universitario Online
- ♦ Directora Territorial del Instituto Extremeño-Castilla la Mancha de Altas Capacidades
- ♦ Creación de Contenidos Educativos INTEF en el Ministerio de Educación y Ciencia
- ♦ Grado de Educación Primaria Mención en Inglés
- ♦ Psicopedagoga por la Universidad Internacional de Valencia
- ♦ Máster en Neuropsicología de las Altas Capacidades
- ♦ Máster en Inteligencia Emocional Especialista en *Practitioner* PNL

Dra. Peguero Álvarez, María Isabel

- ♦ Especialista en Medicina Familiar y Comunitaria en el Servicio Extremeño de Salud
- ♦ Médico de Familia con funciones en Pediatría en Atención Primaria
- ♦ Coordinadora del equipo de Atención Primaria en el Servicio Extremeño de Salud
- ♦ Autora de diversas publicaciones relacionadas con las altas capacidades y de la *Guía Práctica Clínica en Atención Primaria*
- ♦ Participación en diversos foros, congresos y conferencias relacionadas con las altas capacidades
- ♦ Licenciada en Psicología por la Universidad de La Laguna
- ♦ Máster Internacional en Psicología Forense por la Asociación Española de Psicología Conductual

Dña. Rodríguez Ventura, María Isabel

- ♦ Directora, Coordinadora y Terapeuta del Gabinete Pedagógico Lanzarote SL
- ♦ Coordinadora, Terapeuta y Pedagoga referente en Asociación Creciendo Yaiza
- ♦ Licenciada en Pedagogía por la Universidad de La Laguna
- ♦ Master en Intervención en Dificultades del Aprendizaje por Universidad ISEP
- ♦ Miembro de: La Delegación de Lanzarote del Instituto Canario de Altas Capacidades

Dña. Pérez Santana, Lirian Ivana

- ♦ Psicóloga Especializada en Altas Capacidades
- ♦ Directora de la Delegación de Gran Canaria del Instituto Canario de Altas Capacidades Intelectuales
- ♦ Orientadora en el IES Vega de San Mateo
- ♦ Orientadora en el CPEIPS Nuestra Señora de las Nieves



Este cuadro docente te transmitirá las últimas novedades en esta disciplina para que te conviertas en un profesional altamente solicitado en este sector”

06

Plan de formación

Una Especialización Profesional tan novedosa requiere de un temario que le iguale. Teniendo esto en cuenta, TECH ha diseñado el mejor contenido concentrado en módulos que de forma lógica y ordenada te permitirán adquirir los conocimientos que necesita el profesional de estos tiempos, dedicado a la detección de Altas Capacidades. Este plan académico resume todos los aspectos que necesitas manejar para dedicarte a este campo laboral y para estar a la vanguardia con las nuevas técnicas de enseñanza, basadas en la inclusión e igualdad.

“

Este temario ha sido estructurado basado en la necesidad actual del sector, por lo que podrás aplicar inmediatamente en tu trabajo todo lo que aprendas en este programa”



Módulo 1. Definición y clasificación de las Altas Capacidades

- 1.1. Definiciones de Altas Capacidades
 - 1.1.1. ¿A que nos referimos con Altas Capacidades intelectuales?
 - 1.1.2. Modelos para diferenciar las Altas Capacidades
 - 1.1.3. Definición de las Altas Capacidades: principios a tener en cuenta
 - 1.1.4. Variables que intervienen en la identificación de las Altas Capacidades
 - 1.1.5. Factor de riesgo de las Altas Capacidades
 - 1.1.6. Definiendo la diversidad de las Altas Capacidades intelectuales: perfiles de las Altas Capacidades intelectuales
- 1.2. Espectro de las Altas Capacidades
 - 1.2.1. Perfiles evolutivos diferenciales
 - 1.2.2. Puntos de corte cualitativos
 - 1.2.3. Al este de la campana de Gauss
 - 1.2.4. La cristalización de la inteligencia
- 1.3. Precocidad intelectual
 - 1.3.1. Características de la precocidad intelectual
 - 1.3.2. Casos prácticos reales comentados
- 1.4. Talento simple
 - 1.4.1. Características del talento simple
 - 1.4.2. Talento verbal
 - 1.4.3. Talento matemático
 - 1.4.4. Talento social
 - 1.4.5. Talento motriz
 - 1.4.6. Talento musical
 - 1.4.7. Casos prácticos reales de los diferentes talentos
- 1.5. Talento compuesto
 - 1.5.1. Talento académico
 - 1.5.2. Talento artístico
 - 1.5.3. Casos prácticos reales de talentos compuestos

- 1.6. Superdotación
 - 1.6.1. Diagnóstico diferencial
- 1.7. Características de la superdotación
 - 1.7.1. Variables de género y evolutivas
 - 1.7.2. Clínica de la superdotación
 - 1.7.3. Doble excepcionalidad
- 1.8. Aspectos clínicos de la superdotación
 - 1.8.1. Introducción a las disincronías
 - 1.8.2. Otros trastornos y comorbilidades
- 1.9. Estilos cognitivos de aprendizaje
 - 1.9.1. Estilos de aprendizaje
 - 1.9.2. Modelo de los cuadrantes cerebrales
 - 1.9.3. Modelo dimensional de Silverman
 - 1.9.4. Modelo de aprendizaje basado en la experiencia
 - 1.9.5. Modelo de programación neurolingüística
 - 1.9.6. Estilos cognitivos de aprendizaje
 - 1.9.7. Cuestionarios e instrumentos para su valoración
 - 1.9.8. Implicaciones para la práctica educativa

Módulo 2. Identificación de las Altas Capacidades

- 2.1. Detección Individual y grupal: instrumentos
 - 2.1.1. Apartado legislativo
 - 2.1.2. Aproximación histórica
 - 2.1.3. Detección Individual y grupal de las Altas Capacidades
 - 2.1.4. Instrumentos para la Detección Individual y grupal de las Altas Capacidades
- 2.2. Modelo de evaluación psicopedagógica
 - 2.2.1. Principios de la evaluación psicopedagógica
 - 2.2.2. Validez y fiabilidad de la medida

- 2.3. Instrumentos de evaluación psicométrica
 - 2.3.1. Aspectos cognitivos
 - 2.3.2. Pruebas de rendimiento y aptitud
 - 2.3.3. Pruebas complementarias
- 2.4. Instrumentos de evaluación cualitativa
 - 2.4.1. Pruebas de personalidad
 - 2.4.2. Pruebas de motivación
 - 2.4.3. Pruebas de comportamientos
 - 2.4.4. Pruebas de autoconcepto
 - 2.4.5. Pruebas de adaptación y socialización
 - 2.4.6. Pruebas proyectivas
- 2.5. Evaluación multidisciplinar y diagnóstico clínico
 - 2.5.1. Aportaciones de educadores y docentes
 - 2.5.2. Aportaciones de especialistas psicopedagogos
 - 2.5.3. Aportaciones de clínicos y médicos
 - 2.5.4. Desarrollo neurológico asíncrono
- 2.6. Comorbilidades
 - 2.6.1. Síndrome de Asperger
 - 2.6.2. Doble excepcionalidad
 - 2.6.3. Trastorno por déficit de atención con o sin hiperactividad
 - 2.6.4. Trastornos de la personalidad
 - 2.6.5. Trastornos alimentarios
 - 2.6.6. Dificultades de aprendizaje
- 2.7. Tratamiento personal
 - 2.7.1. Intervención en el alumnado
 - 2.7.2. Medidas educativas para los alumnos con Altas Capacidades
 - 2.7.3. Principios y orientaciones a tener en cuenta por los docentes
 - 2.7.4. Acción tutorial
 - 2.7.5. Supervisión y evaluación de las medidas llevadas a cabo

- 2.8. Respuesta a la demanda de la familia
 - 2.8.1. La familia como agente socializador
 - 2.8.2. Altas Capacidades y principales características de este alumnado
 - 2.8.3. Papel de los padres
 - 2.8.4. Modelos familiares y su influencia en el desarrollo de las Altas Capacidades
 - 2.8.5. Principales preocupaciones de los familiares
 - 2.8.6. Mitos y realidades sobre las Altas Capacidades
 - 2.8.7. Estrategia para las familias
- 2.9. Orientaciones para la respuesta educativa
 - 2.9.1. Grandes cambios en la escuela
 - 2.9.2. Respuesta educativa

Módulo 3. Neuropsicología de las Altas Capacidades

- 3.1. Introducción de la Neuropsicología
 - 3.1.1. Introducción a la Neuropsicología
 - 3.1.2. El desarrollo cerebral
 - 3.1.3. El desarrollo de la inteligencia
 - 3.1.4. El efecto Flynn
- 3.2. Bases neurobiológicas de las Altas Capacidades
 - 3.2.1. Introducción a las diferencias en AACC
 - 3.2.2. Hipótesis del tamaño del cráneo en AACC
 - 3.2.3. Hipótesis de la diferenciación de procesos en AACC
 - 3.2.4. Hipótesis de la hiperconectividad neuronal en AACC
 - 3.2.5. Inhibición neuronal en AACC
 - 3.2.6. Plasticidad neuronal en AACC
- 3.3. Funcionamiento Cognitivo Diferencial
 - 3.3.1. Diferencias cognitivas en AACC
 - 3.3.2. La teoría de la desintegración positiva
 - 3.3.3. La optimización en la gestión de recursos
 - 3.3.4. El proceso cognitivo sobre optimizado en AACC
 - 3.3.5. Diferencias cognitivas en la infancia
- 3.4. Regulación metacognitiva
 - 3.4.1. Definiendo la metacognición
 - 3.4.2. Desarrollo de la metacognición
 - 3.4.3. La relación de la metacognición con la inteligencia
 - 3.4.4. Entrenando la metacognición
- 3.5. Endofenotipos o Marcadores Neurobiológicos
 - 3.5.1. El origen de las AACC
 - 3.5.2. Los Endofenotipos y las AACC
 - 3.5.3. Heredabilidad de las AACC
 - 3.5.4. Marcadores Neurobiológicos de las AACC
 - 3.5.5. Endofenotipos vs. Marcadores Neurobiológicos de las AACC
- 3.6. Aportaciones al diagnóstico clínico
 - 3.6.1. Problemas psicológicos y AACC
 - 3.6.2. AACC y TDAH
 - 3.6.3. AACC y dificultades de aprendizaje
 - 3.6.4. AACC y Trastorno Negativista Desafiante
 - 3.6.5. AACC y TEA
- 3.7. Plasticidad y desarrollo cerebral
 - 3.7.1. Introducción a la plasticidad neuronal
 - 3.7.2. El papel de la neurogénesis
 - 3.7.3. Fragilidad de la plasticidad neuronal
 - 3.7.4. Desarrollo cerebral en las AACC

- 3.8. Procesamiento cognitivo y aprendizaje
 - 3.8.1. Los procesos cognitivos en las AACC
 - 3.8.2. La sensación en las AACC
 - 3.8.3. La percepción en las AACC
 - 3.8.4. La atención en las AACC
 - 3.8.5. La memoria en las AACC
 - 3.8.6. La emoción en las AACC
 - 3.8.7. El aprendizaje en las AACC
 - 3.8.8. La teoría P.A.S.S
 - 3.8.9. La motivación en las AACC
 - 3.8.10. El modelo del M.E.PS
- 3.9. Mentes diferentes, aprendizajes diferentes
 - 3.9.1. Aproximación a las diferencias en AACC
 - 3.9.2. Aproximación a las AACC desde los talentos
 - 3.9.3. Factores que facilitan las AACC
 - 3.9.4. Ambiente y AACC
 - 3.9.5. Características del alumnado con AACC
- 3.10. Funcionamiento del cerebro: estrategias para el aula
 - 3.10.1. AACC en el aula
 - 3.10.2. Neuroeducación y AACC
 - 3.10.3. Adaptaciones escolares para AACC

Módulo 4. Aspectos clínicos y necesidades educativas en las Altas Capacidades

- 4.1. Aspectos clínicos, no patológicos
 - 4.1.1. Los criterios de los manuales de referencia
 - 4.1.2. Equipos multiprofesionales
- 4.2. Modelo biopsicosocial
 - 4.2.1. Fundamentos biológicos
 - 4.2.2. Fundamentos psicológicos
 - 4.2.3. Fundamentos sociales





- 4.3. Manifestaciones Clínicas de las Altas Capacidades
 - 4.3.1. Disincronía interna
 - 4.3.2. Disincronía externa
 - 4.3.3. Efecto Pigmalión negativo
 - 4.3.4. El síndrome de la difusión de la identidad
 - 4.3.5. Sobreexcitabilidades
 - 4.3.6. Funciones cognitivas y creatividad
- 4.4. Rasgos clínicos y su explicación en base a Altas Capacidades
 - 4.4.1. Síntomas frecuentes
 - 4.4.2. Explicación con base a altas capacidades
 - 4.4.3. Confusiones diagnósticas más frecuentes
- 4.5. Necesidades derivadas del autoconocimiento y el perfil cognitivo
 - 4.5.1. Sé cómo soy
 - 4.5.2. Sé cómo actúo
 - 4.5.3. Homogeneidad vs. Heterogeneidad
 - 4.5.4. Capacidad y rendimiento
- 4.6. Necesidades derivadas del proceso enseñanza-aprendizaje
 - 4.6.1. Estilo definido
 - 4.6.2. Estilo indefinido
 - 4.6.3. Transmisión de la información
 - 4.6.4. Flexibilidad metodológica
- 4.7. Necesidades derivadas de la personalidad y las emociones
 - 4.7.1. Perfil de personalidad
 - 4.7.2. Puntos extremos
- 4.8. Necesidades derivadas de la motivación y las emociones
 - 4.8.1. Problemas afectivos
 - 4.8.2. Hipomotivación
- 4.9. Necesidades derivadas de las interrelaciones
 - 4.9.1. Relación con iguales
 - 4.9.2. Relación con otros grupos

07

Metodología

Nuestra institución es la primera en el mundo que combina la metodología de los *case studies* con un sistema de aprendizaje 100% online basado en la reiteración, que combina elementos didácticos diferentes en cada lección.

Potenciamos los case studies con el mejor método de enseñanza 100% online: el *Relearning*.

TECH pone a tu disposición un método de aprendizaje que ha revolucionado la Formación Profesional y con el que mejorarás tus perspectivas de futuro de forma inmediata.

En TECH aprenderás con una metodología vanguardista concebida para capacitar a los profesionales del futuro. Este método, a la vanguardia pedagógica mundial, se denomina *Relearning*.

Nuestra institución es la única en habla hispana licenciada para emplear este exitoso método. En 2019 conseguimos mejorar los niveles de satisfacción global de nuestros alumnos (calidad docente, calidad de los materiales, estructura del curso, objetivos...) con respecto a los indicadores del mejor centro educativo online en español.



Esta titulación de TECH es un programa intensivo que te prepara para afrontar todos los retos en esta área, tanto en el ámbito nacional como internacional. Tenemos el compromiso de favorecer tu crecimiento personal y profesional, la mejor forma de caminar hacia el éxito, por eso en TECH utilizarás los *case studies*, la metodología de enseñanza más avanzada y eficaz del mercado educativo.

“ *Nuestro programa te proporciona las mejores habilidades profesionales, preparándote para afrontar todos los retos actuales y futuros en esta área*”

El método del caso ha sido el sistema de aprendizaje más utilizado por las mejores escuelas de negocios del mundo desde que éstas existen. Desarrollado en 1912 para que los estudiantes de Derecho no solo aprendiesen las leyes a base de contenidos teóricos, el método del caso consistió en presentarles situaciones complejas reales para que tomaran decisiones y emitieran juicios de valor fundamentados sobre cómo resolverlas.

Ante una determinada situación, ¿qué harías tú? Esta es la pregunta a la que te enfrentamos en el método del caso, un método de aprendizaje orientado a la acción. A lo largo del curso, te enfrentarás a múltiples casos reales. Deberás integrar todos tus conocimientos, investigar, argumentar y defender tus ideas y decisiones.



En este programa tendrás acceso a los mejores materiales educativos, preparados a conciencia para ti:



Material de estudio

Todos los contenidos didácticos son creados por los especialistas que van a impartir el curso, específicamente para él, de manera que el desarrollo didáctico sea realmente específico y concreto.

Estos contenidos son aplicados después al formato audiovisual que creará nuestra manera de trabajo online, con las técnicas más novedosas que nos permiten ofrecerte una gran calidad, en cada una de las piezas que pondremos a tu servicio.



Clases magistrales

Existe evidencia científica sobre la utilidad de la observación de terceros expertos.

El denominado *Learning from an expert* afianza el conocimiento y el recuerdo, y genera seguridad en nuestras futuras decisiones difíciles.



Prácticas de habilidades y competencias

Realizarás actividades de desarrollo de competencias y habilidades específicas en cada área temática. Prácticas y dinámicas para adquirir y desarrollar las destrezas y habilidades que un especialista precisa desarrollar en el marco de la globalización que vivimos.



Lecturas complementarias

Artículos recientes, documentos de consenso, guías internacionales... En nuestra biblioteca virtual tendrás acceso a todo lo que necesitas para completar tu capacitación.





Case Studies

Completarás una selección de los mejores *case studies* de la materia. Casos presentados, analizados y tutorizados por los mejores especialistas del panorama internacional.



Resúmenes interactivos

Presentamos los contenidos de manera atractiva y dinámica en píldoras multimedia que incluyen audio, vídeos, imágenes, esquemas y mapas conceptuales con el fin de afianzar el conocimiento.

Este sistema exclusivo educativo para la presentación de contenidos multimedia fue premiado por Microsoft como "Caso de éxito en Europa".



Testing & Retesting

Evaluamos y reevaluamos periódicamente tu conocimiento a lo largo del programa. Lo hacemos sobre 3 de los 4 niveles de la Pirámide de Miller.



08

Titulación

La Especialización Profesional en Identificación de las Necesidades Educativas de los Alumnos con Altas Capacidades garantiza, además de la capacitación más rigurosa y actualizada, el acceso a un título de Especialización Profesional expedido por TECH.

Tras la superación de las evaluaciones, el alumno recibirá por correo postal con acuse de recibo su correspondiente Título de Especialización Profesional emitido por TECH.

El título expedido por TECH expresará la calificación que haya obtenido en la Especialización Profesional, y reunirá los requisitos comúnmente exigidos por las bolsas de trabajo, oposiciones y comités evaluadores carreras profesionales.

Título: **Especialización Profesional en Identificación de las Necesidades Educativas de los Alumnos con Altas Capacidades**

Modalidad: **Online**

Horas: **425**





Especialización Profesional
Identificación de las Necesidades
Educativas de los Alumnos con
Altas Capacidades

Modalidad: Online

Titulación: TECH Formación Profesional

Duración: 6 meses

Horas: 425

Especialización Profesional

Identificación de las Necesidades Educativas de los Alumnos con Altas Capacidades

